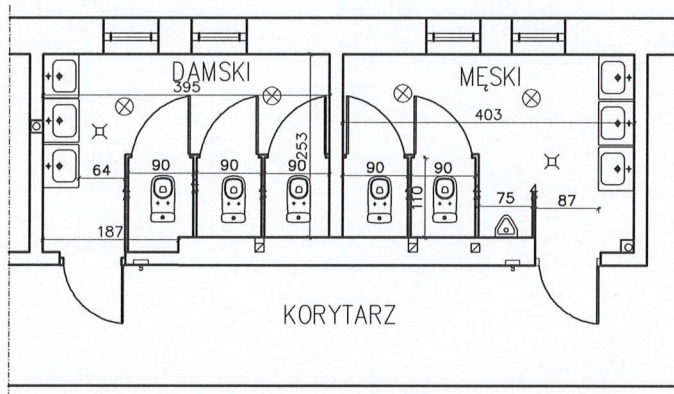


RZUT I PIĘTRO
SKALA 1:100




PARTER
H=3,13m

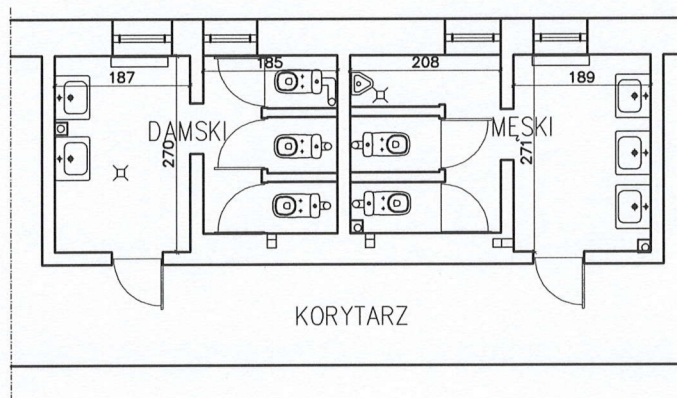
ścianki działowe gr.
4cm z obu stron z
blachy nierdzewnej,
wys. 200cm z
prześwitem 15cm
nad posadzką

wymiary kabin
wewnętrzne
110x90cm

drzwi do kabin
pełne 200x80cm z
prześwitem 15cm
nad posadzką
wandaloodporne
zamykane od
środką

POMIESZCZENIA ŁAZIENEK SZKOLNYCH	
RZUT I PIĘTRA	
SKALA 1:100	
BRANZA:	
BUDOWLANA	
Szkoła Podstawowa nr 8 w Łęborku	
AUTOR	inż. Tadeusz Jakubik
NR UPR. PROJ.	GP.III.7342/327/91
OPRACOWANIE	mgr inż. Tomasz Jakubik
 inż. Tadeusz Jakubik upr.bud.do kier. w spec. arch. bud. do proj. w ogr. zakresie rozzy. archit. UAN 8346/348/88 upr.sanit. do kier. i proj. w spac.inst.inż.GP.III.7342/327/91 nr ewidencyjny POM/JS/1607/01	
data 09.2020r	
nr. rysunku	

RZUT I PIĘTRO – inwent.
SKALA 1:100



I PIĘTRO
H=3,13m

POMIESZCZENIA ŁAZIENEK SZKOLNYCH	
RZUT I PIĘTRO – inwent.	
SKALA 1:100	
BRANZA:	
INWENT.	
Szkoła Podstawowa nr 8 w Lęborku	
AUTOR inwent.	mgr inż. Tomasz Jakubik
NR UPR. PROJ.	POM/0155/OWOK/11
OPRACOWANIE	mgr inż. Tomasz Jakubik
<p><i>mgr inż. Tomasz Jakubik</i> upr. bud. nr POM/0155/OWOK/11 do kier. robotami budowlanymi bez ograniczeń w specjalności konstrukcyjno-budowlanej Nr ewidencyjny POM/BO/0370/11</p>	
data	
09.2020r	
nr. rysunku	
2	