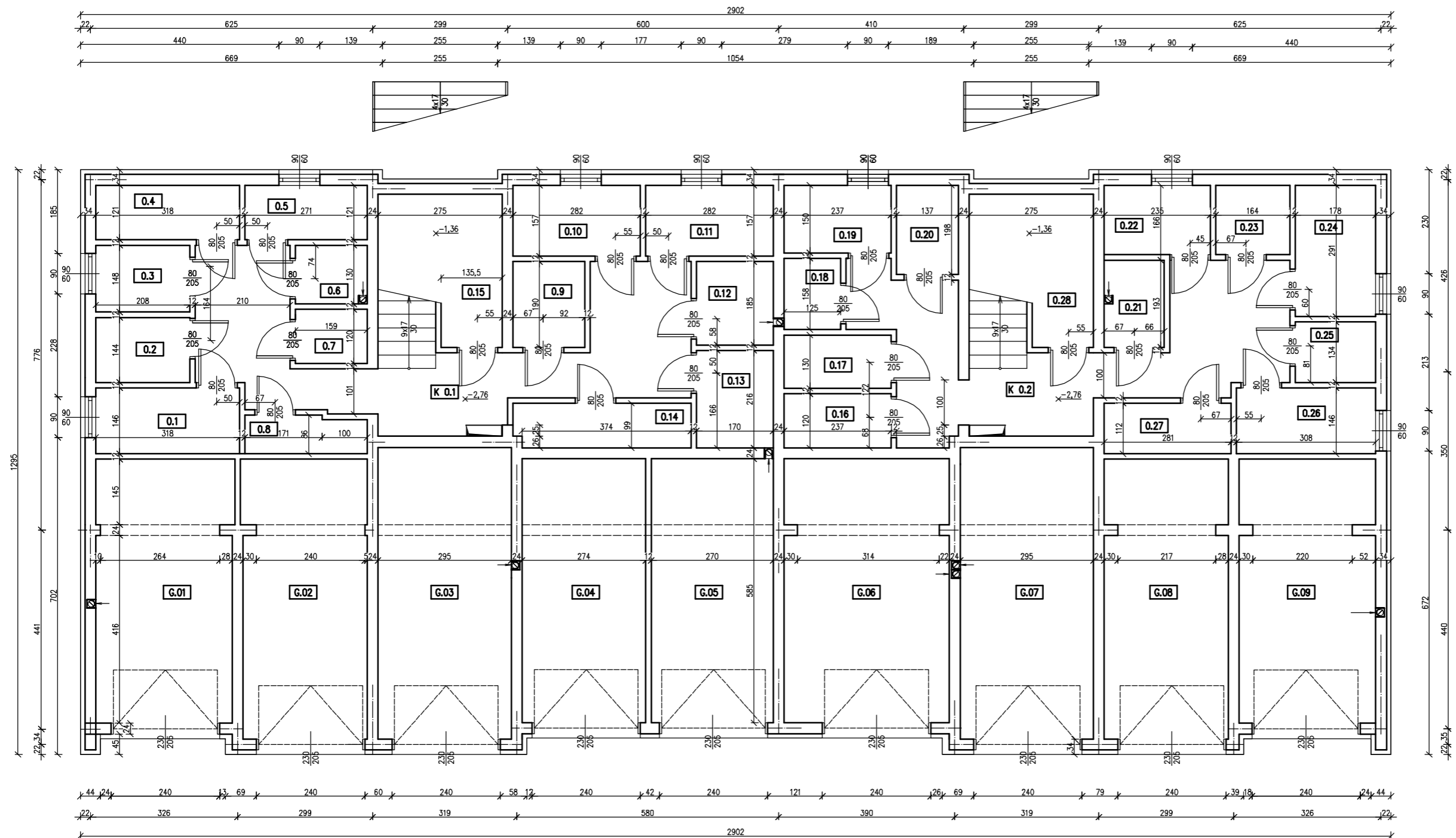


# RZUT PIWNIC, skala 1:100

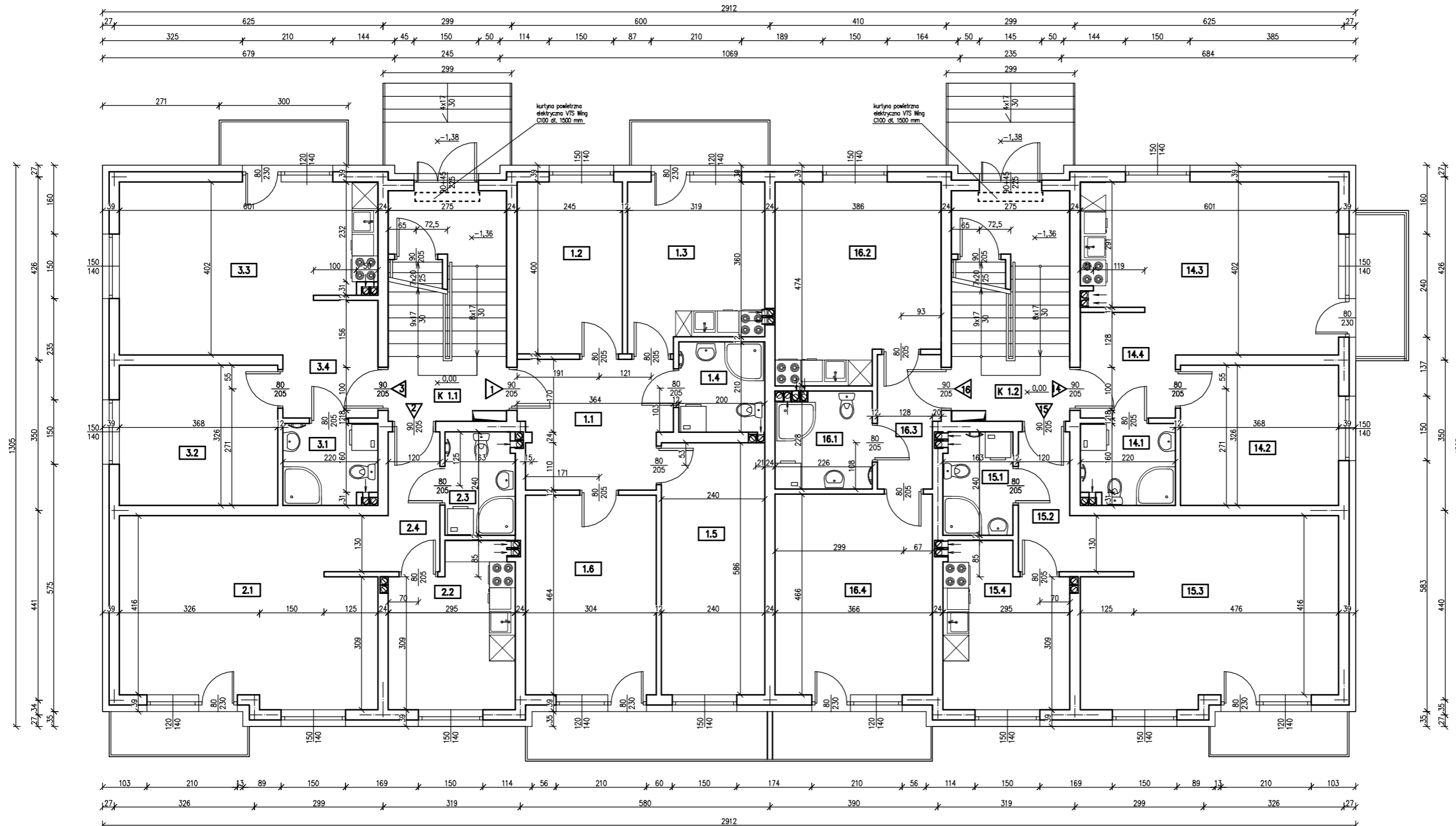


ZESTAWIENIE POWIERZCHNI UŻYTKOWYCH			
NR POM.	NAZWA POM.	RODZAJ POSADZKI	POW. UŻYTKOWA [m <sup>2</sup> ]
0.1	PIWNICA	BETON	4,29
0.2	PIWNICA	BETON	2,65
0.3	PIWNICA	BETON	2,72
0.4	PIWNICA	BETON	3,56
0.5	PIWNICA	BETON	3,28
0.6	PIWNICA	BETON	2,03
0.7	PIWNICA	BETON	1,91
0.8	PIWNICA	BETON	2,23
0.9	PIWNICA	BETON	3,02
0.10	PIWNICA	BETON	4,43
0.11	PIWNICA	BETON	4,43
0.12	PIWNICA	BETON	3,15
0.13	PIWNICA	BETON	3,67
0.14	PIWNICA	BETON	3,85
0.15	PIWNICA	BETON	4,62
0.16	PIWNICA	BETON	2,84
0.17	PIWNICA	BETON	2,78
0.18	PIWNICA	BETON	1,98
0.19	PIWNICA	BETON	3,56
0.20	PIWNICA	BETON	2,71
0.21	PIWNICA	BETON	2,53
0.22	PIWNICA	BETON	3,62
0.23	PIWNICA	BETON	2,53
0.24	PIWNICA	BETON	4,48
0.25	PIWNICA	BETON	2,06
0.26	PIWNICA	BETON	4,15
0.27	PIWNICA	BETON	3,15
0.28	PIWNICA	BETON	4,59
G.01	GARAŻ	BETON	16,26
G.02	GARAŻ	BETON	17,05
G.03	GARAŻ	BETON	19,06
G.04	GARAŻ	BETON	16,03
G.05	GARAŻ	BETON	15,79
G.06	GARAŻ	BETON	21,29
G.07	GARAŻ	BETON	19,06
G.08	GARAŻ	BETON	16,91
G.09	GARAŻ	BETON	16,12
K.0.1	KOMUNIK.	BETON	22,04
K.0.2	KOMUNIK.	BETON	20,08
<b>ŁĄCZNA POW. UŻYTKOWA</b>			<b>290,51</b>

Powierzchnia zabudowy: 373,55 m<sup>2</sup>  
 Powierzchnia całkowita: 1990,65 m<sup>2</sup>  
 Pow. użytkowa piwnic i garaży: 248,39 m<sup>2</sup>  
 Pow. użytkowa cz. mieszkalnej: 1120,00 m<sup>2</sup>  
 Powierzchnia ruchu: 77,60 m<sup>2</sup>  
 Kubatura brutto: 5402 m<sup>3</sup>

<b>BIURO OBSŁUGI INWESTYCJI BUDOWLANYCH Jakub Celban</b> ul. Darżyńska 10, 76-230 Potęgowo			
INWESTYTOR/OKALIZACJA: Budowa budynku mieszkalnego wielorodzinnego, dz. nr 184/45, 184/46, obręb 7, 84-300 Lębork	NUMER RYSUNKU: A01		
INWESTOR: Obsługa Nieruchomości "Graf-Dom" sp. z o.o. ul. Zwycięstwa 3, 84-300 Lębork	BRAŃDZIE: ARCHITEKTURA		
PROJEKTANT W SPECJALNOŚCI ARCHITEKTONICZNEJ: mgr inż. arch. Marek Woszczyński BK.IIF.7342/55/94	POPISE:		
SPRZĄDZAJĄCY W SPECJALNOŚCI ARCHITEKTONICZNEJ: mgr inż. arch. Monika Stukan ZB/P00KK/IV/2014	POPISE:		
OPRACOWAŁ: mgr inż. Jakub Celban	POPISE:		
Tytuł rysunku: Rzut piwnic	Skala: 1:100	Data: 05.2020	Str: 1

# RZUT PARTERU, skala 1:100

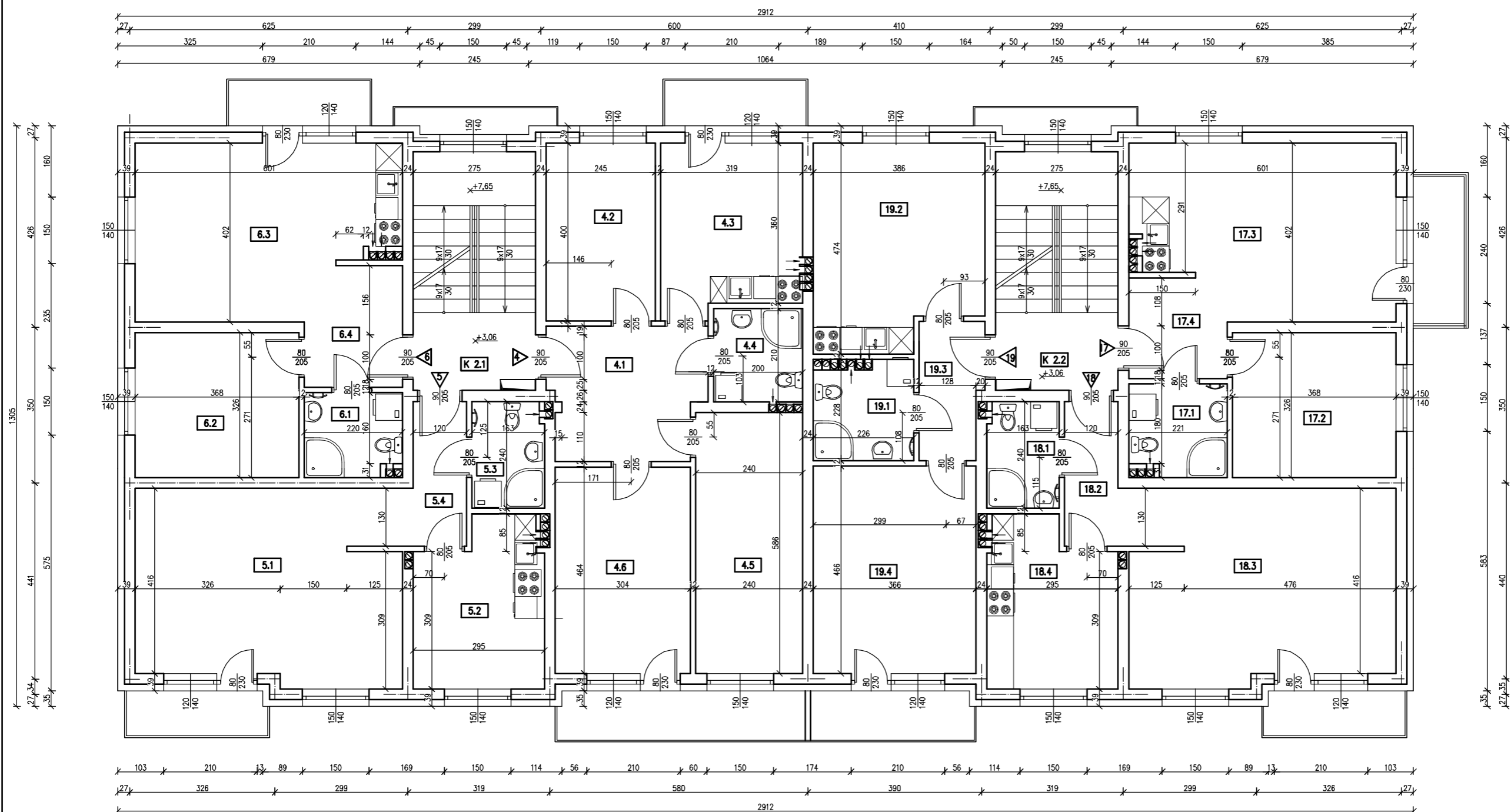


ZESTAWIENIE POWIERZCHNI UŻYTKOWYCH				
NR LOKALU	NR POM.	NAZWA POM.	RODZAJ POSADZKI	POW. UŻYTKOWA [m <sup>2</sup> ]
1	1.1	KOMUNIK.	GRES	10,17
	1.2	POKÓJ	PANELE	9,80
	1.3	POKÓJ	PANELE	11,86
	1.4	ŁAZIENKA	GRES	4,20
	1.5	POKÓJ	PANELE	14,07
	1.6	POKÓJ	PANELE	14,07
POWIERZCHNIA UŻYTKOWA				64,17
2	2.1	POKÓJ	PANELE	24,17
	2.2	POKÓJ	PANELE	10,39
	2.3	ŁAZIENKA	GRES	3,83
	2.4	KOMUNIK.	GRES	5,84
POWIERZCHNIA UŻYTKOWA				44,23
3	3.1	ŁAZIENKA	GRES	4,03
	3.2	POKÓJ	PANELE	12,00
	3.3	POKÓJ	PANELE	21,47
	3.4	KOMUNIK.	GRES	5,58
POWIERZCHNIA UŻYTKOWA				43,08
14	14.1	ŁAZIENKA	GRES	4,08
	14.2	POKÓJ	PANELE	11,21
	14.3	POKÓJ	PANELE	22,03
	14.4	KOMUNIK.	GRES	5,09
POWIERZCHNIA UŻYTKOWA				42,41
15	15.1	ŁAZIENKA	GRES	3,85
	15.2	KOMUNIK.	GRES	5,84
	15.3	POKÓJ	PANELE	24,19
	15.4	POKÓJ	PANELE	10,44
POWIERZCHNIA UŻYTKOWA				44,32
16	16.1	ŁAZIENKA	GRES	4,97
	16.2	POKÓJ	PANELE	16,93
	16.3	KOMUNIK.	GRES	4,31
	16.4	POKÓJ	PANELE	17,06
POWIERZCHNIA UŻYTKOWA				43,27
K 1	K 1.1	KOMUNIK.	GRES	3,89
	K 1.2	KOMUNIK.	GRES	3,91
POWIERZCHNIA UŻYTKOWA				7,80
ŁĄCZNA POWIERZCHNIA UŻYTKOWA POMIESZCZEŃ				289,28

<b>BIURO OBSŁUGI INWESTYCIJ BUDOWLANYCH Jakub Celban</b> ul. Darżyńska 10, 76-230 Potęgowo	
INWESTOR/OBKALIFIKACJA: Budowa budynku mieszkalnego wielorodzinnego, dz. nr 184/45, 184/46, obręb 7, 84-300 Lębork	NUMER PISOWNY: A02
INWESTOR: Obsługa Nieruchomości "Graf-Dom" sp. z o.o. ul. Zwycięstwa 3, 84-300 Lębork	BRANŻA: ARCHITEKTURA
PROJEKTANT W SPECJALNOŚCI ARCHITEKTONICZNEJ: mgr inż. arch. Marek Woszczyński BK.IIF.7342/55/94	POPIS:
SPRZĄDZAJĄCY W SPECJALNOŚCI ARCHITEKTONICZNEJ: mgr inż. arch. Monika Stukan ZB/POOKK/IV/2014	POPIS:
OPRACOWAŁ: mgr inż. Jakub Celban	POPIS:
Tytuł rysunku: Rzut parteru	SKALA: 1:100
DATA: 05.2020	STR: 1

Powierznia zabudowy: 373,55 m<sup>2</sup>  
 Powierznia całkowita: 1990,65 m<sup>2</sup>  
 Pow. użytkowa piwnic i garaży: 248,39 m<sup>2</sup>  
 Pow. użytkowa cz. mieszkalnej: 1120,00 m<sup>2</sup>  
 Powierznia ruchu: 77,60 m<sup>2</sup>  
 Kubatura brutto: 5402 m<sup>3</sup>

# RZUT I PIĘTRA, skala 1:100

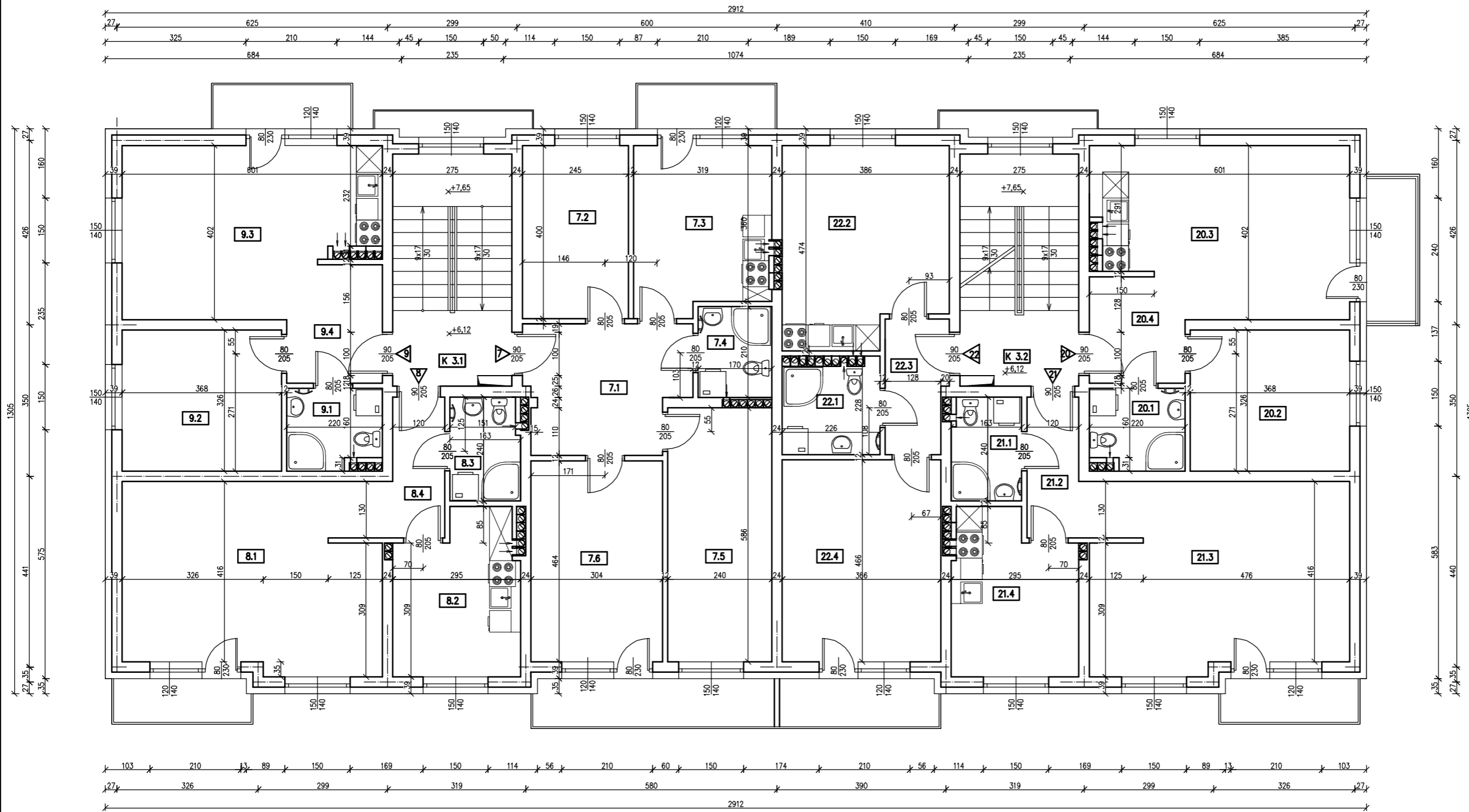


ZESTAWIENIE POWIERZCHNI UŻYTKOWYCH				
NR LOKALU	NR POM.	NAZWA POM.	RODZAJ POSADZKI	POW. UŻYTKOWA [m <sup>2</sup> ]
4	4.1	KOMUNIK.	GRES	10,17
	4.2	POKÓJ	PANELE	9,80
	4.3	POKÓJ	PANELE	11,86
	4.4	ŁAZIENKA	GRES	4,20
	4.5	POKÓJ	PANELE	14,07
	4.6	POKÓJ	PANELE	14,07
POWIERZCHNIA UŻYTKOWA				64,17
5	5.1	POKÓJ	PANELE	24,17
	5.2	POKÓJ	PANELE	10,35
	5.3	ŁAZIENKA	GRES	3,83
	5.4	KOMUNIK.	GRES	5,84
POWIERZCHNIA UŻYTKOWA				44,19
6	6.1	ŁAZIENKA	GRES	4,03
	6.2	POKÓJ	PANELE	12,00
	6.3	POKÓJ	PANELE	21,32
	6.4	KOMUNIK.	GRES	5,58
POWIERZCHNIA UŻYTKOWA				42,93
17	17.1	ŁAZIENKA	GRES	4,45
	17.2	POKÓJ	PANELE	11,21
	17.3	POKÓJ	PANELE	21,83
	17.4	KOMUNIK.	GRES	5,09
POWIERZCHNIA UŻYTKOWA				42,58
18	18.1	ŁAZIENKA	GRES	3,85
	18.2	KOMUNIK.	GRES	5,84
	18.3	POKÓJ	PANELE	24,19
	18.4	POKÓJ	PANELE	10,40
POWIERZCHNIA UŻYTKOWA				44,28
19	19.1	ŁAZIENKA	GRES	4,84
	19.2	POKÓJ	PANELE	16,93
	19.3	KOMUNIK.	GRES	4,31
	19.4	POKÓJ	PANELE	17,06
POWIERZCHNIA UŻYTKOWA				43,14
K2	K 2.1	KOMUNIK.	GRES	4,61
	K 2.2	KOMUNIK.	GRES	4,61
POWIERZCHNIA UŻYTKOWA				9,22
ŁĄCZNA POWIERZCHNIA UŻYTKOWA POMIĘSZCZEŃ				290,51

Powierznia zabudowy: 373,55 m<sup>2</sup>  
 Powierznia całkowita: 1990,65 m<sup>2</sup>  
 Pow. użytkowa piwnic i garaży: 248,39 m<sup>2</sup>  
 Pow. użytkowa cz. mieszkalnej: 1120,00 m<sup>2</sup>  
 Powierznia ruchu: 77,60 m<sup>2</sup>  
 Kubatura brutto: 5402 m<sup>3</sup>

<b>BIURO OBSŁUGI INWESTYCJI BUDOWLANYCH Jakub Celban</b> ul. Darżyńska 10, 76-230 Potęgowo	
INWESTYTOR/OKALIZACJA: Budowa budynku mieszkalnego wielorodzinnego, dz. nr 184/45, 184/46, obręb 7, 84-300 Lębork	NUMER PRZEBUD: <b>A03</b>
INWESTOR: Obsługa Nieruchomości "Graf-Dom" sp. z o.o. ul. Zwycięstwa 3, 84-300 Lębork	BRANŻA: ARCHITEKTURA
PROJEKTANT W SPECJALNOŚCI ARCHITEKTONICZNEJ: mgr inż. arch. Marek Woszczyński BK.IIF.7342/55/94	POPEL:
SPRZĄDAJĄCY W SPECJALNOŚCI ARCHITEKTONICZNEJ: mgr inż. arch. Monika Stukan 26/POOKK/IV/2014	POPEL:
OPRACOWAŁ: mgr inż. Jakub Celban	POPEL:
Tytuł rysunku: Rzut I piętra	SKALA: 1:100
DATA: 05.2020	STR: 1

# RZUT II PIĘTRA, skala 1:100

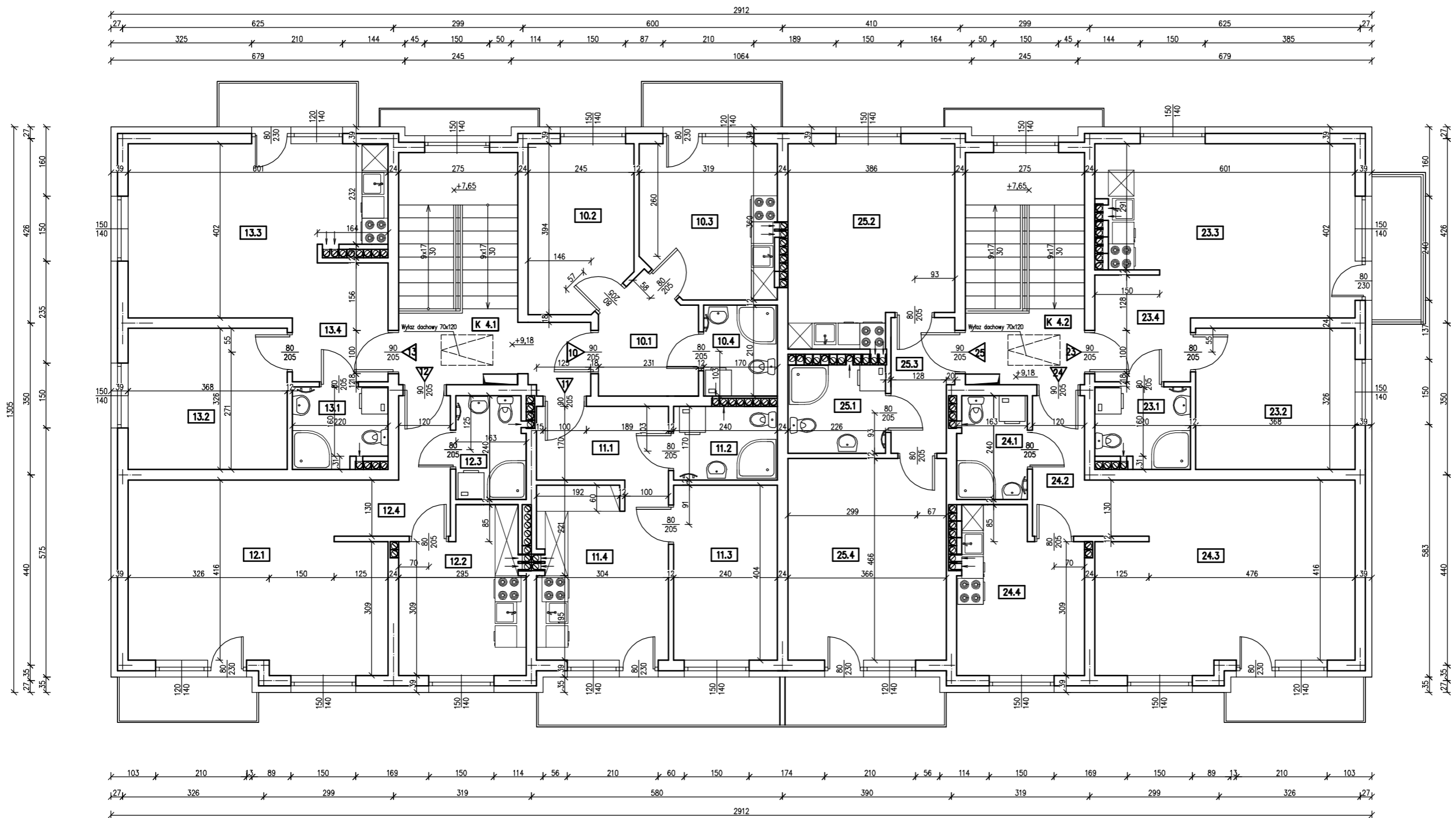


ZESTAWIENIE POWIERZCHNI UŻYTKOWYCH				
NR LOKALU	NR POM.	NAZWA POM.	RODZAJ POSADZKI	POW. UŻYTKOWA [m <sup>2</sup> ]
7	7.1	KOMUNIK.	GRES	10,68
	7.2	POKÓJ	PANELE	9,80
	7.3	POKÓJ	PANELE	11,93
	7.4	ŁAZIENKA	GRES	3,57
	7.5	POKÓJ	PANELE	14,07
	7.6	POKÓJ	PANELE	14,07
POWIERZCHNIA UŻYTKOWA 64,12				
8	8.1	POKÓJ	PANELE	24,17
	8.2	POKÓJ	PANELE	10,31
	8.3	ŁAZIENKA	GRES	3,79
	8.4	KOMUNIK.	GRES	5,84
POWIERZCHNIA UŻYTKOWA 44,11				
9	9.1	ŁAZIENKA	GRES	3,92
	9.2	POKÓJ	PANELE	12,00
	9.3	POKÓJ	PANELE	21,19
	9.4	KOMUNIK.	GRES	5,58
POWIERZCHNIA UŻYTKOWA 42,69				
20	20.1	ŁAZIENKA	GRES	4,00
	20.2	POKÓJ	PANELE	11,21
	20.3	POKÓJ	PANELE	21,75
	20.4	KOMUNIK.	GRES	5,09
POWIERZCHNIA UŻYTKOWA 42,05				
21	21.1	ŁAZIENKA	GRES	3,85
	21.2	KOMUNIK.	GRES	5,84
	21.3	POKÓJ	PANELE	24,19
	21.4	POKÓJ	PANELE	10,37
POWIERZCHNIA UŻYTKOWA 44,25				
22	22.1	ŁAZIENKA	GRES	4,70
	22.2	POKÓJ	PANELE	16,93
	22.3	KOMUNIK.	GRES	4,31
	22.4	POKÓJ	PANELE	17,06
POWIERZCHNIA UŻYTKOWA 43,00				
K3	K 3.1	KOMUNIK.	GRES	4,61
	K 3.2	KOMUNIK.	GRES	4,61
POWIERZCHNIA UŻYTKOWA 9,22				
ŁĄCZNA POWIERZCHNIA UŻYTKOWA POMIESZCZEŃ 289,44				

Powierzchnia zabudowy: 373,55 m<sup>2</sup>  
 Powierzchnia całkowita: 1990,65 m<sup>2</sup>  
 Pow. użytkowa piwnic i garaży: 248,39 m<sup>2</sup>  
 Pow. użytkowa cz. mieszkalnej: 1120,00 m<sup>2</sup>  
 Powierzchnia ruchu: 77,60 m<sup>2</sup>  
 Kubatura brutto: 5402 m<sup>3</sup>

<b>BIURO OBSŁUGI INWESTYCJI BUDOWLANYCH Jakub Celban</b> ul. Darżyńska 10, 76-230 Potęgowo			
INWESTOR/OKALIZACJA: Budowa budynku mieszkalnego wielorodzinnego, dz. nr 184/45, 184/46, obręb 7, 84-300 Lębork	NUMER RYSUNKU: <b>A04</b>		
INWESTOR: Obsługa Nieruchomości "Graf-Dom" sp. z o.o. ul. Zwycięstwa 3, 84-300 Lębork	BRANŻA: ARCHITEKTURA		
PROJEKTANT W SPECJALNOŚCI ARCHITEKTONICZNEJ: mgr inż. arch. Marek Woszczyński BK.IIF.7342/55/94	POPISEK:		
SPRAWDZAJĄCY W SPECJALNOŚCI ARCHITEKTONICZNEJ: mgr inż. arch. Monika Stukan ZB/POOKK/IV/2014	POPISEK:		
OPRACOWAŁ: mgr inż. Jakub Celban	POPISEK:		
Tytuł rysunku: Rzut II piętra	Skala: 1:100	Data: 05.2020	Str: 1

# RZUT III PIĘTRA, skala 1:100

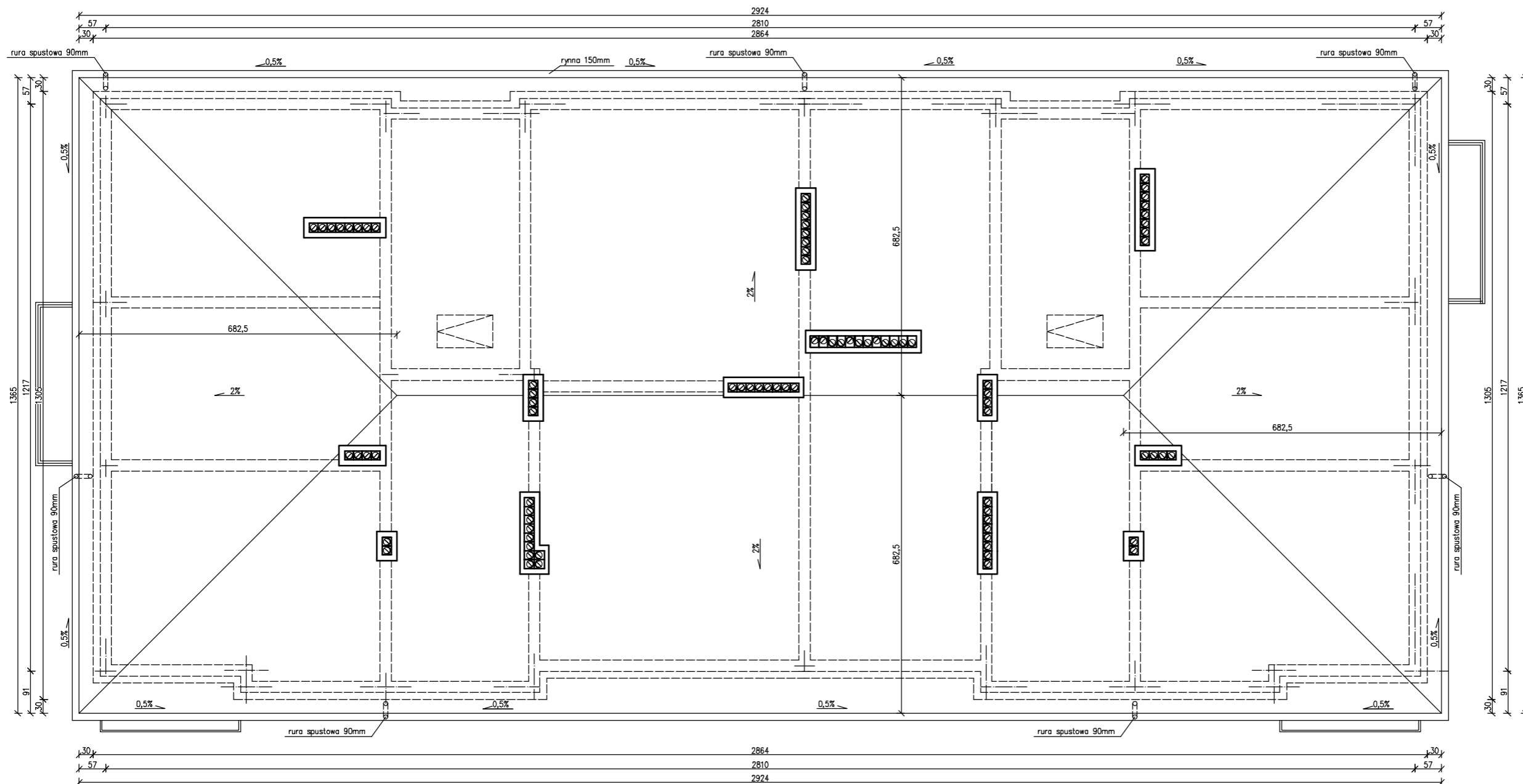


ZESTAWIENIE POWIERZCHNI UŻYTKOWYCH				
NR LOKALU	NR POM.	NAZWA POM.	RODZAJ POSADZKI	POW. UŻYTKOWA [m <sup>2</sup> ]
10	10.1	KOMUNIK.	GRES	5,52
	10.2	POKÓJ	PANELE	9,16
	10.3	POKÓJ	PANELE	10,88
	10.4	ŁAZIENKA	GRES	3,57
	POWIERZCHNIA UŻYTKOWA LOKALU:			
11	11.1	KOMUNIK.	GRES	5,91
	11.2	ŁAZIENKA	GRES	4,08
	11.3	POKÓJ	PANELE	9,70
	11.4	POKÓJ	PANELE	11,49
	POWIERZCHNIA UŻYTKOWA LOKALU:			
12	12.1	POKÓJ	PANELE	24,17
	12.2	POKÓJ	PANELE	10,19
	12.3	ŁAZIENKA	GRES	3,81
	12.4	KOMUNIK.	GRES	5,84
	POWIERZCHNIA UŻYTKOWA LOKALU:			
13	13.1	ŁAZIENKA	GRES	3,94
	13.2	POKÓJ	PANELE	12,00
	13.3	POKÓJ	PANELE	21,01
	13.4	KOMUNIK.	GRES	5,69
	POWIERZCHNIA UŻYTKOWA LOKALU:			
23	23.1	ŁAZIENKA	GRES	3,95
	23.2	POKÓJ	PANELE	12,00
	23.3	POKÓJ	PANELE	21,64
	23.4	KOMUNIK.	GRES	5,09
	POWIERZCHNIA UŻYTKOWA LOKALU:			
24	24.1	ŁAZIENKA	GRES	3,80
	24.2	KOMUNIK.	GRES	5,84
	24.3	POKÓJ	PANELE	24,19
	24.4	POKÓJ	PANELE	10,40
	POWIERZCHNIA UŻYTKOWA LOKALU:			
25	25.1	ŁAZIENKA	GRES	4,84
	25.2	POKÓJ	PANELE	16,93
	25.3	KOMUNIK.	GRES	4,31
	25.4	POKÓJ	PANELE	17,06
	POWIERZCHNIA UŻYTKOWA LOKALU:			
K4	K 4.1	KOMUNIK.	GRES	4,61
	K 4.2	KOMUNIK.	GRES	4,61
	POWIERZCHNIA UŻYTKOWA			
ŁĄCZNA POWIERZCHNIA UŻYTKOWA POMIESZCZEŃ				286,23

Powierzchnia zabudowy: 373,55 m<sup>2</sup>  
 Powierzchnia całkowita: 1990,65 m<sup>2</sup>  
 Pow. użytkowa piwnic i garaży: 248,39 m<sup>2</sup>  
 Pow. użytkowa cz. mieszkalnej: 1120,00 m<sup>2</sup>  
 Powierzchnia ruchu: 77,60 m<sup>2</sup>  
 Kubatura brutto: 5402 m<sup>3</sup>

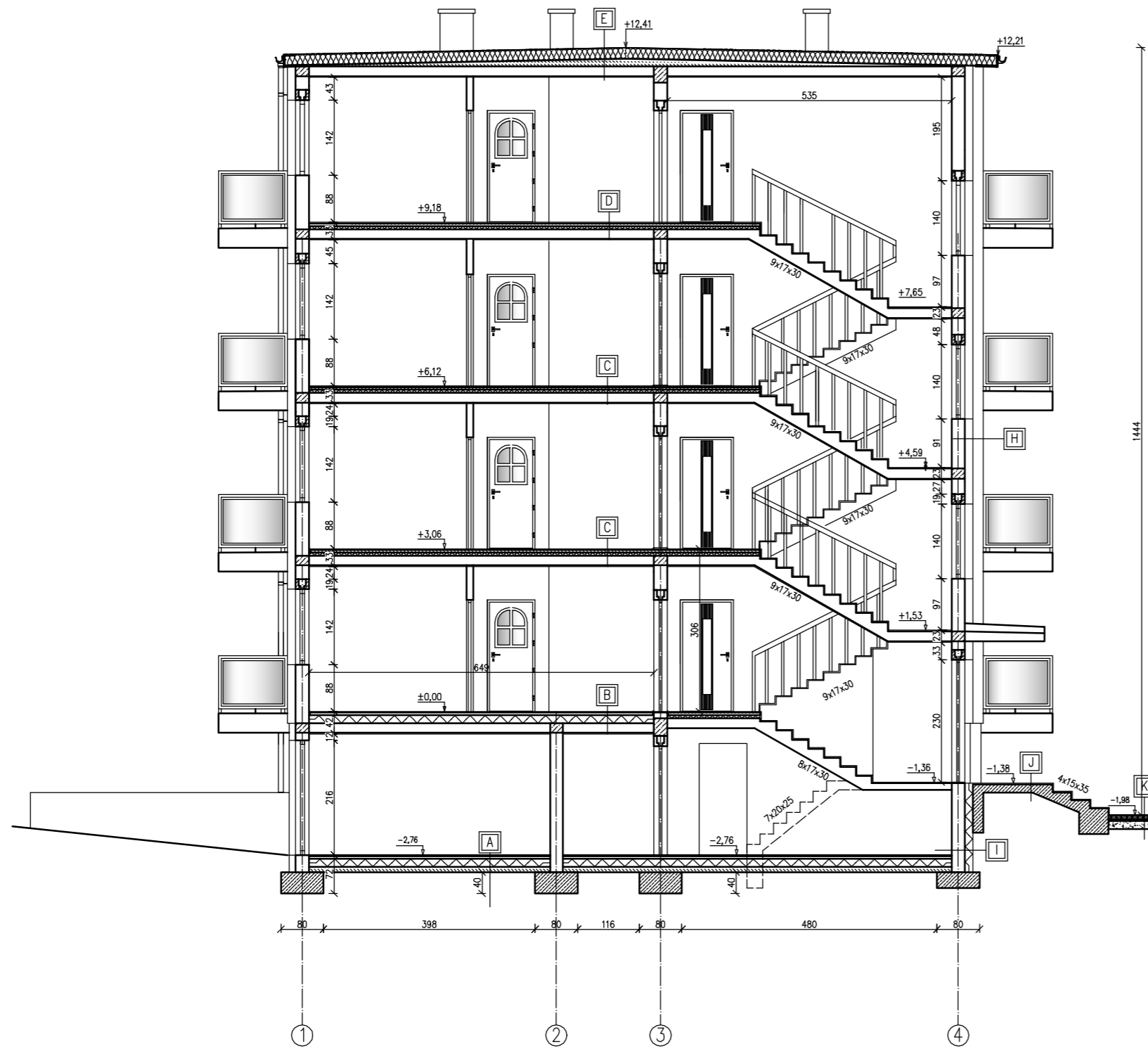
<b>BIURO OBSŁUGI INWESTYCJI BUDOWLANYCH Jakub Celban</b> ul. Darżyńska 10, 76-230 Potęgowo	
INWESTYTOR/LOKALIZACJA: Budowa budynku mieszkalnego wielorodzinnego, dz. nr 184/45, 184/46, obręb 7, 84-300 Lębork	NUMER RYSUNKU: <b>A05</b>
INWESTOR: Obsługa Nieruchomości "Graf-Dom" sp. z o.o. ul. Zwycięstwa 3, 84-300 Lębork	BRANŻA: ARCHITEKTURA
PROJEKTANT W SPECJALNOŚCI ARCHITEKTONICZNEJ: mgr inż. arch. Marek Woszczyński BK.IIF.7342/55/94	POPIS:
SPRZĄDZAJĄCY W SPECJALNOŚCI ARCHITEKTONICZNEJ: mgr inż. arch. Monika Stukan ZB/POOKK/IV/2014	POPIS:
OPRACOWAŁ: mgr inż. Jakub Celban	POPIS:
Tytuł rysunku: Rzut III piętra	Skala: 1:100
DATA: 05.2020	STR: 1

# RZUT POŁACI DACHOWEJ, skala 1:100



<b>BIURO OBSŁUGI INWESTYCJI BUDOWLANYCH Jakub Celban</b> ul. Darżyńska 10, 76-230 Potęgowo			
INWESTYTOR/OKAZALCZA: Budowa budynku mieszkalnego wielorodzinnego, dz. nr 184/45, 184/46, obręb 7, 84-300 Lębork	NUMER RYSUNKU: A06	INWESTOR: Obsługa Nieruchomości "Graf-Dom" sp. z o.o. ul. Zwycięstwa 3, 84-300 Lębork	BRANŻA: ARCHITEKTURA
PROJEKTANT W SPECJALNOŚCI ARCHYTEKTONICZNEJ: mgr inż. arch. Marek Woszczyński BK.IIF.7342/55/94	POPEL:	SPRZĄDZAJĄCY W SPECJALNOŚCI ARCHYTEKTONICZNEJ: mgr inż. arch. Monika Stukan ZB/P00KK/IV/2014	POPEL:
OPRACOWAŁ: mgr inż. Jakub Celban	POPEL:	Tytuł rysunku: Rzut połączeń dachowej	SKALA: 1:100
		DATA: 05.2020	STR: 1

# PRZEKRÓJ PIONOWY I-I, skala 1:100



A   PODŁOGA NA GRUNCIE	
gładź cementowa	20 mm
posadzka betonowa C25/30	100 mm
folia izolacyjna	
styropian	100 mm
1x papa termozgrzewalna	5,2 mm
podkład betonowy C16/20	100 mm
zasypka piaskowa	300 mm
grunt rodzimy	

B   STROP NAD PIWNICĄ	
panele podłogowe + podkład	20 mm
posadzka betonowa	90 mm
folia izolacyjna	
styropian	100 mm
strop żelbetowy C25/30	180 mm
tynk cementowo-wapienny	20 mm

C   STROP NAD PARTEREM	
panele podłogowe + podkład	20 mm
posadzka betonowa	60 mm
folia izolacyjna	
styropian	50 mm
strop żelbetowy C25/30	180 mm
tynk cementowo-wapienny	20 mm

D   STROP NAD I PIĘTREM	
panele podłogowe + podkład	20 mm
posadzka betonowa	60 mm
folia izolacyjna	
styropian	50 mm
strop żelbetowy C25/30	180 mm
tynk cementowo-wapienny	20 mm

E   STROPDACH	
pokrycie bitumiczne	
Wełna mineralna	20 mm
folia izolacyjna	
w. spadkowa z betonu lekkiego	20-150 mm
płyta żelbetowa C25/30	180 mm
tynk cementowo-wapienny	20 mm

F   PŁYTA BALKONOWA	
gres + klej mrozoodporny	20 mm
warstwa spadkowa z betonu lekkiego	40-50 mm
folia izolacyjna	
styropian	50 mm
żelbetowa płyta balkonowa C25/30	180 mm
klej do wełny mineralnej	
Wełna mineralna	50 mm
klej do siatki	
siatka z włókna szklanego	
tynk zewnętrzny akrylowy	2 mm

G   ŚCIANA ZEWNĘTRZNA	
tynk zewnętrzny akrylowy	2 mm
siatka z włókna szklanego	
klej do siatki	
styropian + łączniki	150 mm
klej do styropianu	
Gazobeton	240 mm
tynk cementowo-wapienny	20 mm

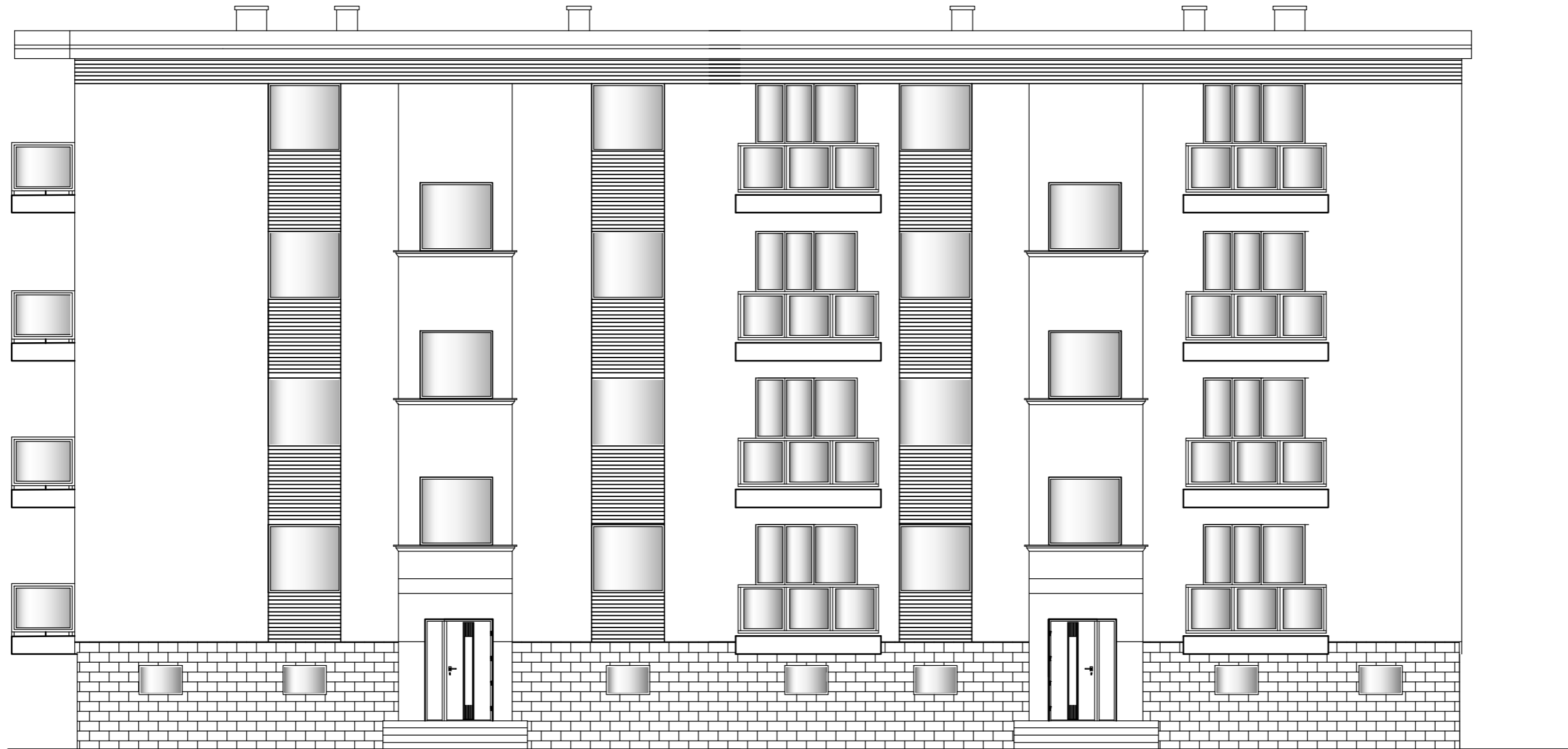
H   ŚCIANA FUNDAMENTOWA	
hydropian	100 mm
klej do styropianu	
3x dysperbit	
mur z bloczków betonowych	240 mm
3x dysperbit	

I   SCHODY NA GRUNCIE	
gres + klej mrozoodporny	80 mm
beton C25/30	30 mm
folia izolacyjna	150 mm
podsyпка piaskowa z piasku drobnego	

J   CHODNIK	
kostka betonowa 200x100mm	80 mm
podsyпка cementowo-piaskowa	30 mm
podbudowa z kruszywa łamanego	150 mm

BIURO OBSŁUGI INWESTYCJI BUDOWLANYCH Jakub Celban ul. Darżyńska 10, 76-230 Potęgowo			
INWESTYTOR/OKALIZACJA: Budowa budynku mieszkalnego wielorodzinnego, dz. nr 184/45, 184/46, obręb 7, 84-300 Lębork	NUMER RYSUNKU: A07	BRANŻA: ARCHITEKTURA	
INWESTOR: Obsługa Nieruchomości "Graf-Dom" sp. z o.o. ul. Zwycięstwa 3, 84-300 Lębork	PROJEKTANT W SPECJALNOŚCI ARCHITEKTONICZNEJ: mgr inż. arch. Marek Woszczyński BK.IIF.7342/55/94	POPELNI:	
SPRZĄDZAJĄCY W SPECJALNOŚCI ARCHITEKTONICZNEJ: mgr inż. arch. Monika Stukan ZB/P00KK/IV/2014	OPRACOWAŁ: mgr inż. Jakub Celban	POPELNI:	
TYTUŁ RYSUNKU: Przekrój pionowy I-I	SKALA: 1:100	DATA: 05.2020	STR: 1

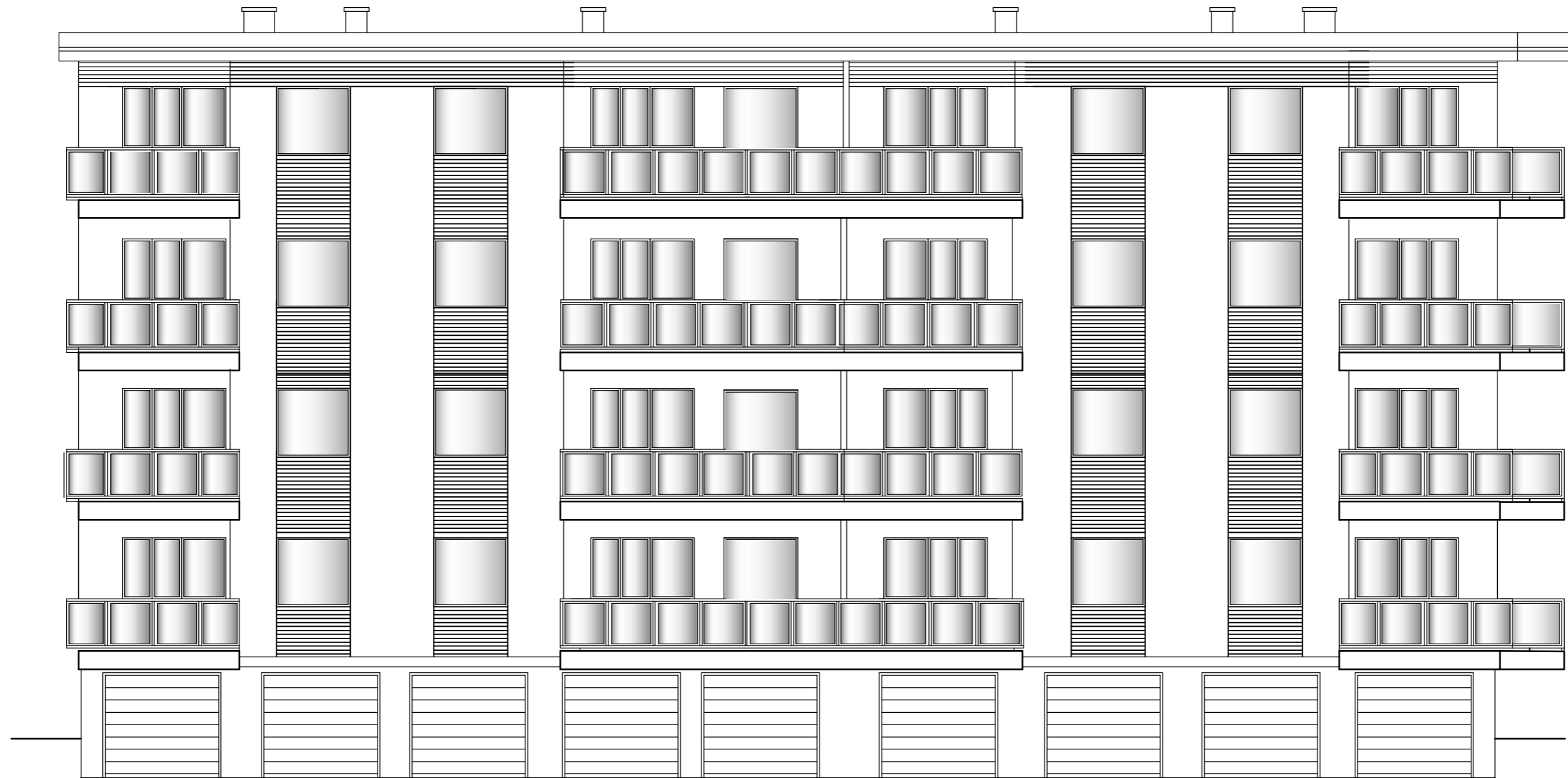
# ELEWACJA WSCHODNIA, skala 1:100



<b>BIURO OBSŁUGI INWESTYCJI BUDOWLANYCH Jakub Celban</b> ul. Darżyńska 10, 76-230 Potęgowo			
INWESTYCAJA/OKAZALIZACJA: Budowa budynku mieszkalnego wielorodzinnego, dz. nr 184/45, 184/46,, obręb 7, 84-300 Lębork		NUMER RYSUNKU: A08	
INWESTOR: Obsługa Nieruchomości "Graf-Dom" sp. z o.o. ul. Zwycięstwa 3, 84-300 Lębork		BRANŻA: ARCHITEKTURA	
PROJEKTANT W SPECJALNOŚCI ARCHITEKTONICZNEJ: mgr inż. arch. Marek Woszczyński EK.IIF.7342/55/94		POPISEK:	
SPRZĄDZAJĄCY W SPECJALNOŚCI ARCHITEKTONICZNEJ: mgr inż. arch. Monika Stukan ZB/P00KK/IV/2014		POPISEK:	
OPRACOWAŁ: mgr inż. Jakub Celban		POPISEK:	
TYTUŁ RYSUNKU: Elewacja wschodnia	SKALA: 1:100	DATA: 05.2020	STR: 1

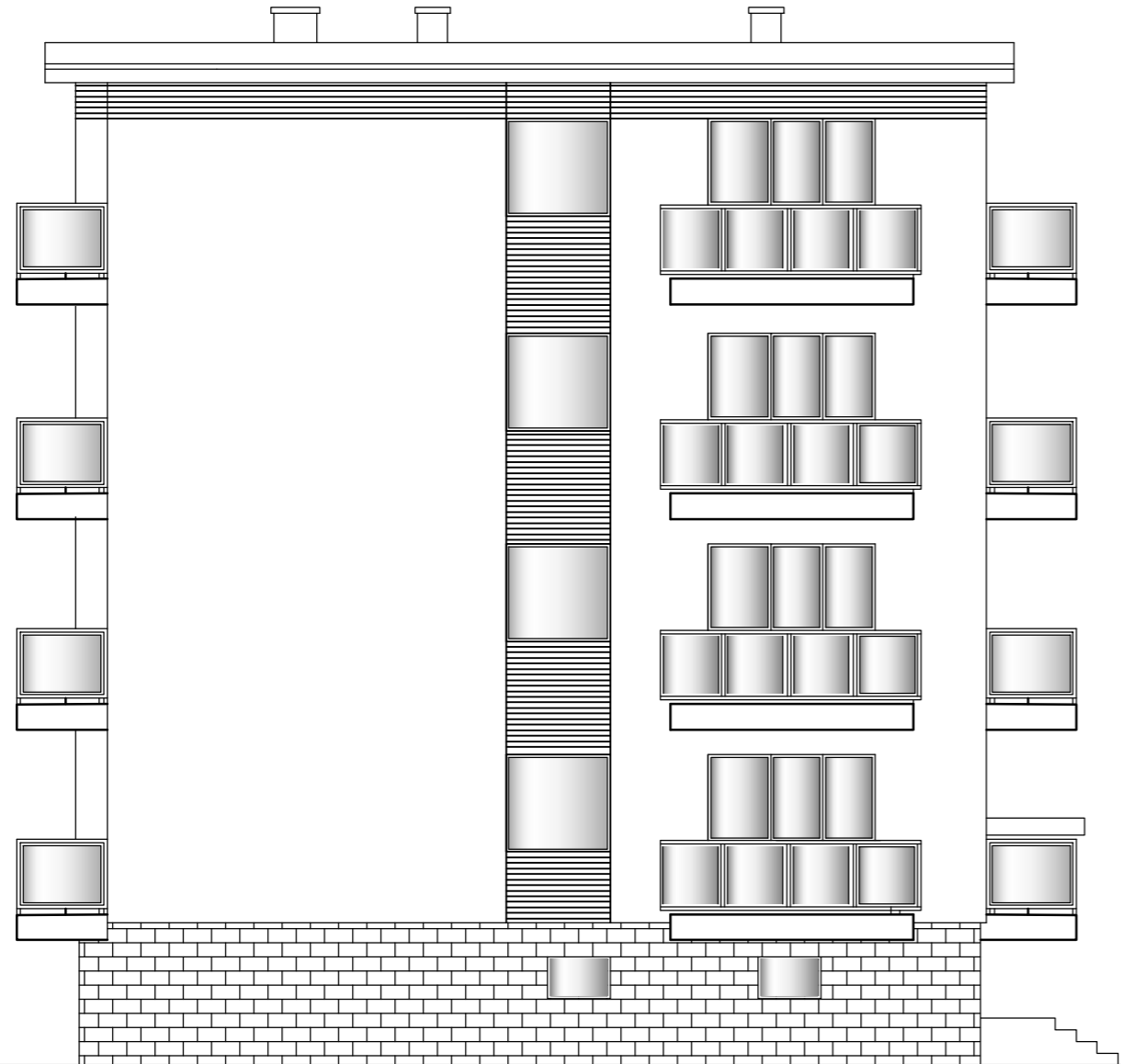


# ELEWACJA ZACHODNIA, skala 1:100

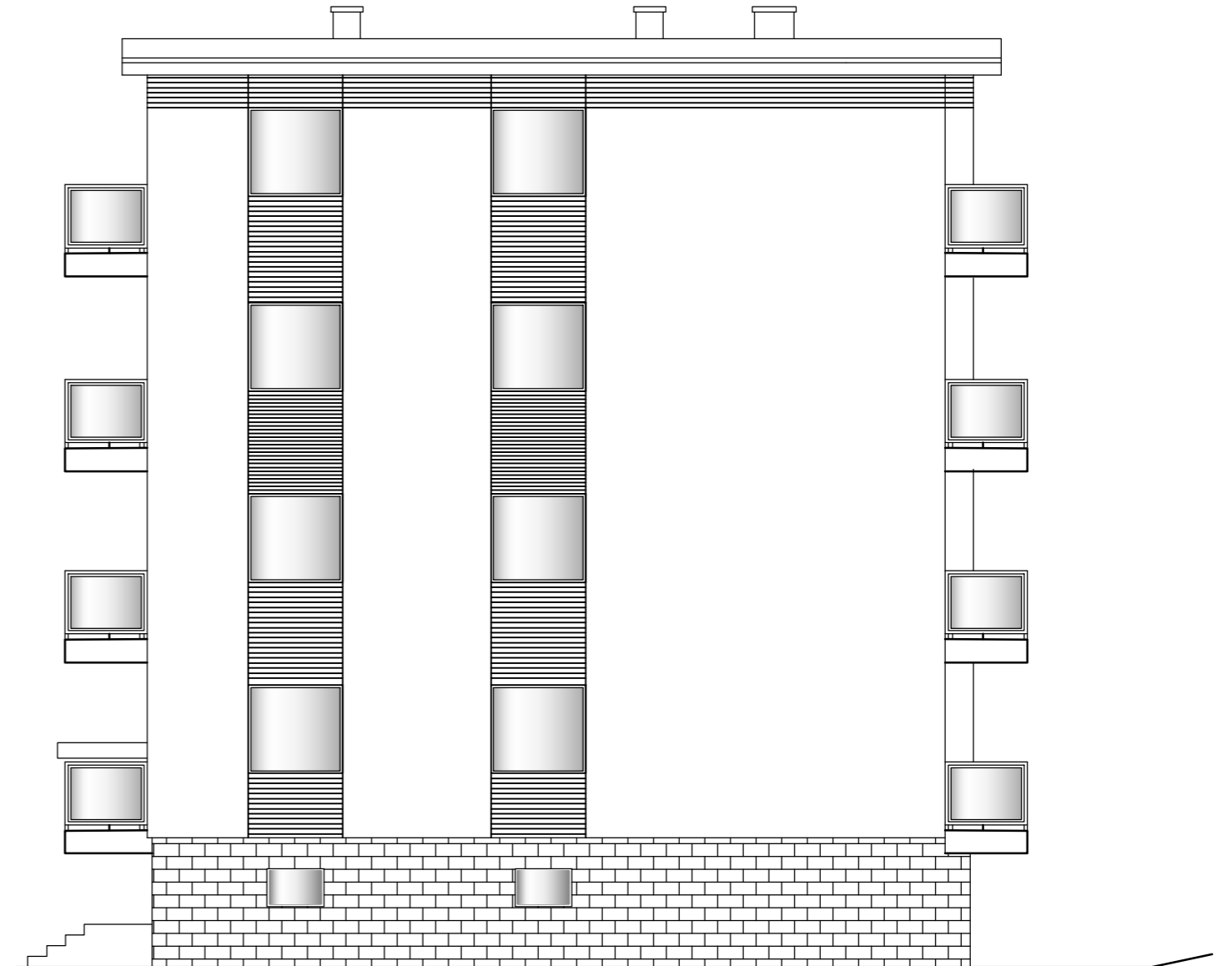


<b>BIURO OBSŁUGI INWESTYCJI BUDOWLANYCH Jakub Celban</b> ul. Darżyńska 10, 76-230 Potęgowo			
INWESTYCAJA/OKAZALIZACJA: Budowa budynku mieszkalnego wielorodzinnego, dz. nr 184/45, 184/46, obręb 7, 84-300 Lębork		NUMER RYSUNKU: A09	
INWESTOR: Obsługa Nieruchomości "Graf-Dom" sp. z o.o. ul. Zwycięstwa 3, 84-300 Lębork		BRANŻA: ARCHITEKTURA	
PROJEKTANT W SPECJALNOŚCI ARCHITEKTONICZNEJ: mgr inż. arch. Marek Woszczyński EK.IIF.7342/55/94		POPISEK:	
SPRZĄDZAJĄCY W SPECJALNOŚCI ARCHITEKTONICZNEJ: mgr inż. arch. Monika Stukan ZB/P00KK/IV/2014		POPISEK:	
OPRACOWAŁ: mgr inż. Jakub Celban		POPISEK:	
TYTUŁ RYSUNKU: Elewacja zachodnia	SKALA: 1:100	DATA: 05.2020	STR: 1

# ELEWACJA POŁUDNIOWA, skala 1:100



# ELEWACJA PÓŁNOCNA, skala 1:100



<b>BIURO OBSŁUGI INWESTYCJI BUDOWLANYCH Jakub Celban</b> ul. Darżyńska 10, 76-230 Potęgowo			
INWESTYCAJA/OKAZALIZACJA: Budowa budynku mieszkalnego wielorodzinnego, dz. nr 184/45, 184/46, obręb 7, 84-300 Lębork	NUMER RYSUNKU: A10		
INWESTOR: Obsługa Nieruchomości "Graf-Dom" sp. z o.o. ul. Zwycięstwa 3, 84-300 Lębork	BRANŻA: ARCHITEKTURA		
PROJEKTANT W SPECJALNOŚCI ARCHITEKTONICZNEJ: mgr inż. arch. Marek Woszczyński BK.IIF.7342/55/94	POPIS:		
SPRZĄDAJĄCY W SPECJALNOŚCI ARCHITEKTONICZNEJ: mgr inż. arch. Monika Stukan Z6/P00KK/IV/2014	POPIS:		
OPRACOWAŁ: mgr inż. Jakub Celban	POPIS:		
TYTUŁ RYSUNKU: Elewacja południowa i północna	SKALA: 1:100	DATA: 05.2020	STR: 1