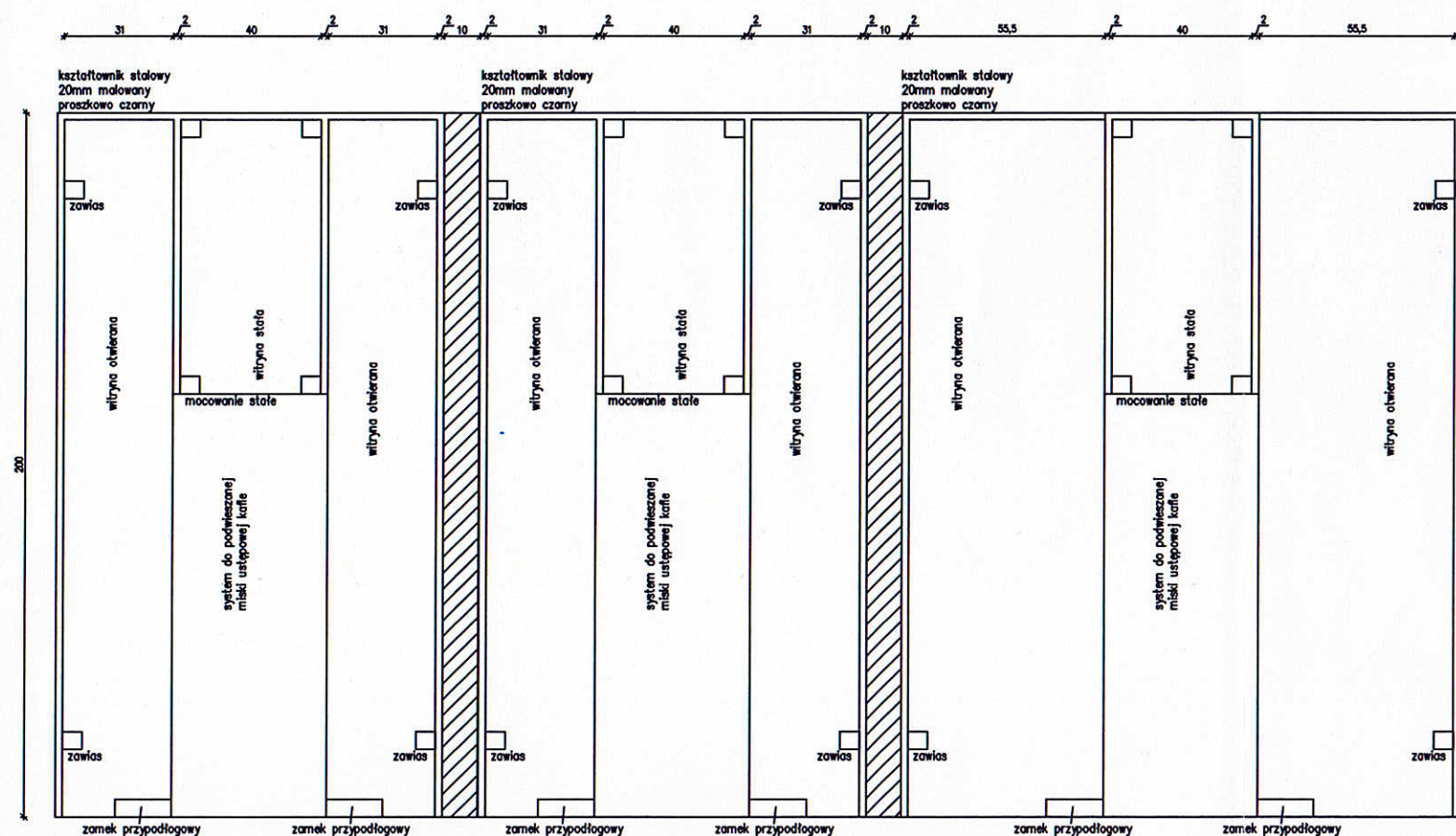


SCIANA 2

SZKŁO: KLEJONE BEZPIECZNE  
 SYSTEM MOCOWAN DO ZABÓDÓW CAŁOSZKLANYCH  
 NALEŻY WYBRAĆ SYSTEM JEDNEGO PRODUCENTA  
 WYBRANY SYSTEM UZGODNIĆ Z PROJEKTANTEM  
 KOLOR SYSTEMU OKUĆ DO ZABUDÓW CAŁOSZKLANYCH



**PRO  
STO** PROSTO PRACOWNIA ARCHITEKTONICZNA  
Alicja Walkusz  
ul. Batalionów Chłopskich 1c/2  
84-300 Łęborg

**INWESTYCJA/LOKALIZACJA:**  
Przebudowa ze zmianą sposobu użytkowania obiektu historycznego – baszty w celu wykonania toalety publicznej. dz. 1/44 obr.8 Lębork

INWESTOR:  
GMINA MIASTO ŁĘBORK  
ul. Armii Krajowej 14  
84-300 Łębork

Projektował:  
mgr inż. arch. Alicja Walkusz  
upr. 32/P00KK/V/2018

TYTUŁ RYSUNKU:  
WITRYNY SZKLANE

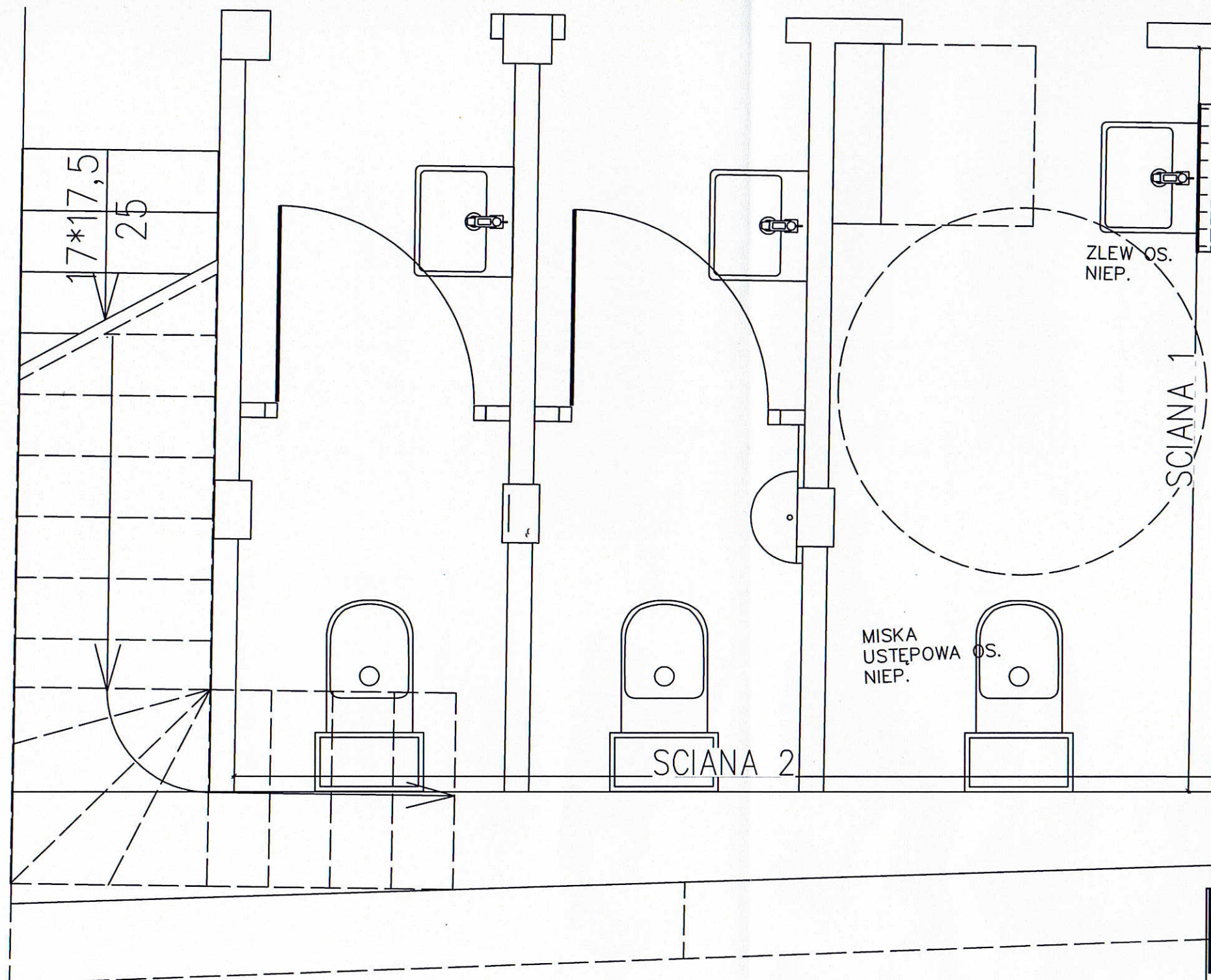
NUMER RYSUNKU:

DETA

BRANZA  
ARCHITEKTUR  
PODPI  
OKRĘGOWA IZBA ARCHITEKTÓW  
PO-1543  
M. ST. 32/PODPI  
NIECJA  
ARCHITEKT  
IARP

Skala:	Data:	Str:
—	10.2020	—





<b>PRO</b> <b>STO</b> <small>PRACOWNIA ARCHITEKTONICZNA</small>		PROSTO PRACOWNIA ARCHITEKTONICZNA Alicja Walkusz ul. Batalionów Chłopskich 1c/2 84-300 Łęborg	
INWESTYCJA/LOKALIZACJA: Przebudowa ze zmianą sposobu użytkowania obiektu historycznego – baszty w celu wykonania toalety publicznej. dz. 1/44 obr.8 Łęborg		NUMER RYSUNKU:	
INWESTOR: GMINA MIASTO ŁĘBORK ul. Armii Krajowej 14 84-300 Łęborg		BRANŻA: ARCHITEKTURA	
Projektował: mgr inż. arch. Alicja Walkusz upr. 32/POOKK/V/2018		PODPIS: Walkusz	
TYTUŁ RYSUNKU: SZCZEGÓŁ		Skala:	Data: 10.2020
		Str.	