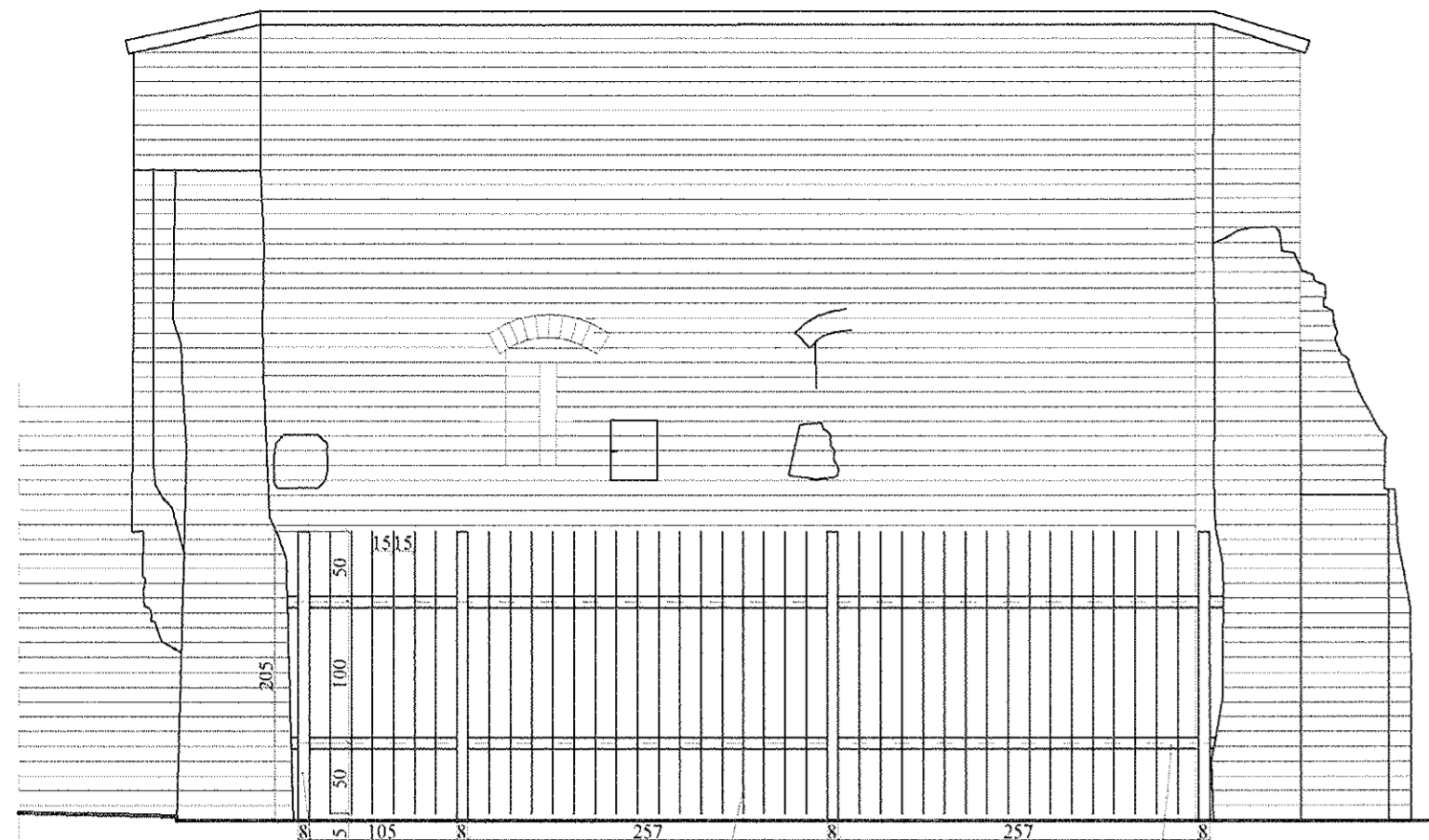


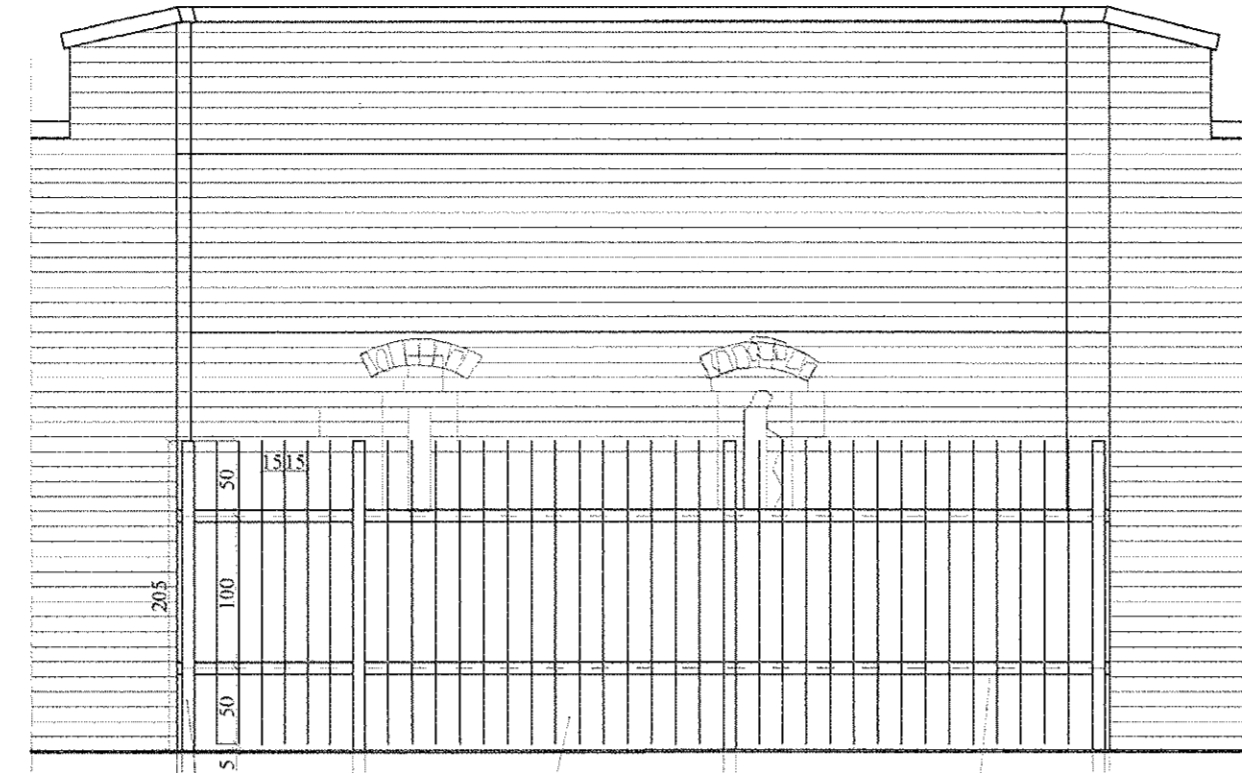
BASZTA nr 12



pręt stalowy, ocynkowany
przyspawany 80x80 mm
pręt stalowy, ocynkowany
przyspawany 12 mm
ceownik stalowy 80x30mm
ocynkowany, malowany
czarny mat

UWAGA : wszystkie elementy ocynkowane, malowane - czarny mat
ELEWACJA POŁUDNIOWA wewnątrzna

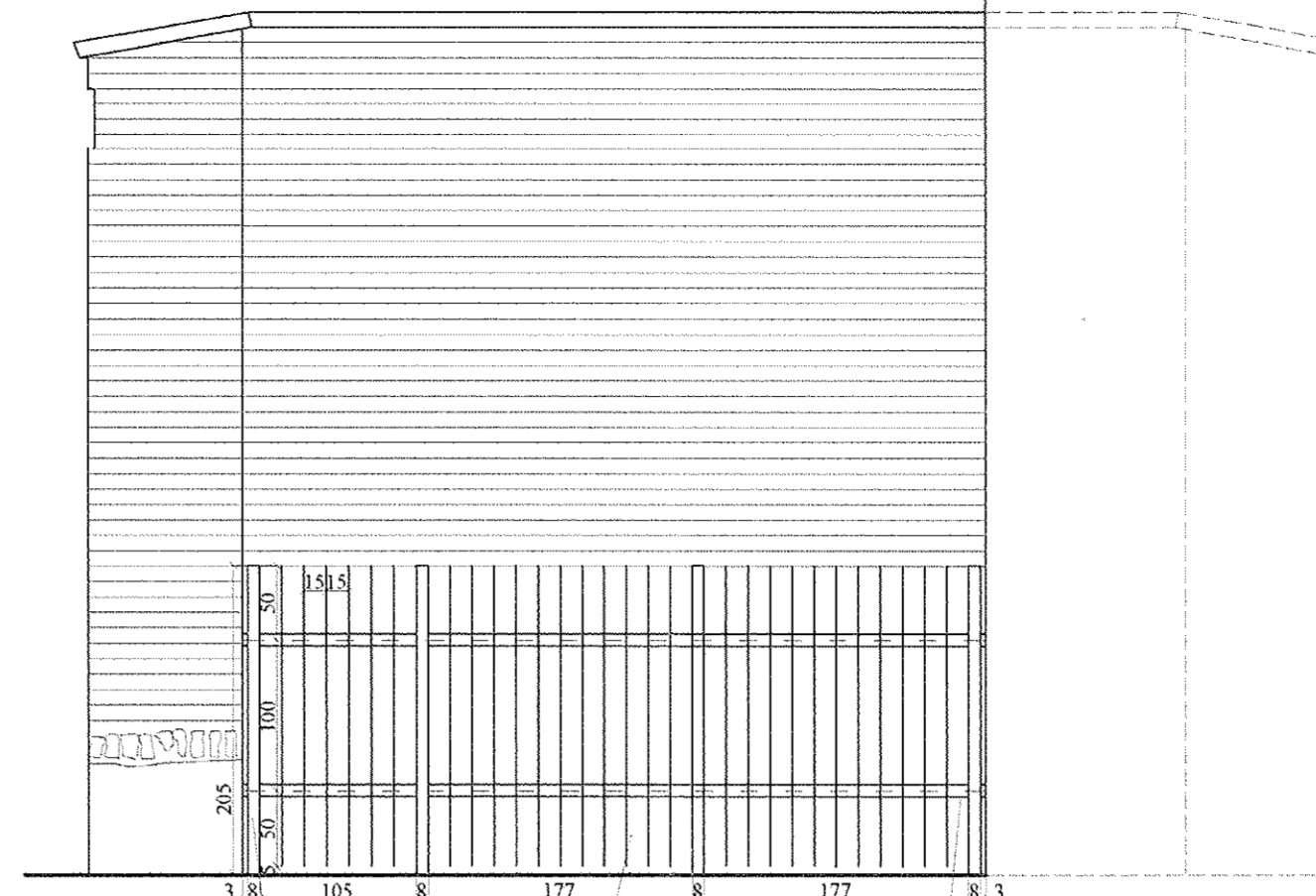
BASZTA nr 20



pręt stalowy, ocynkowany
przyspawany 80x80 mm
pręt stalowy, ocynkowany
przyspawany 12 mm
ceownik stalowy 80x30mm
ocynkowany, malowany
czarny mat

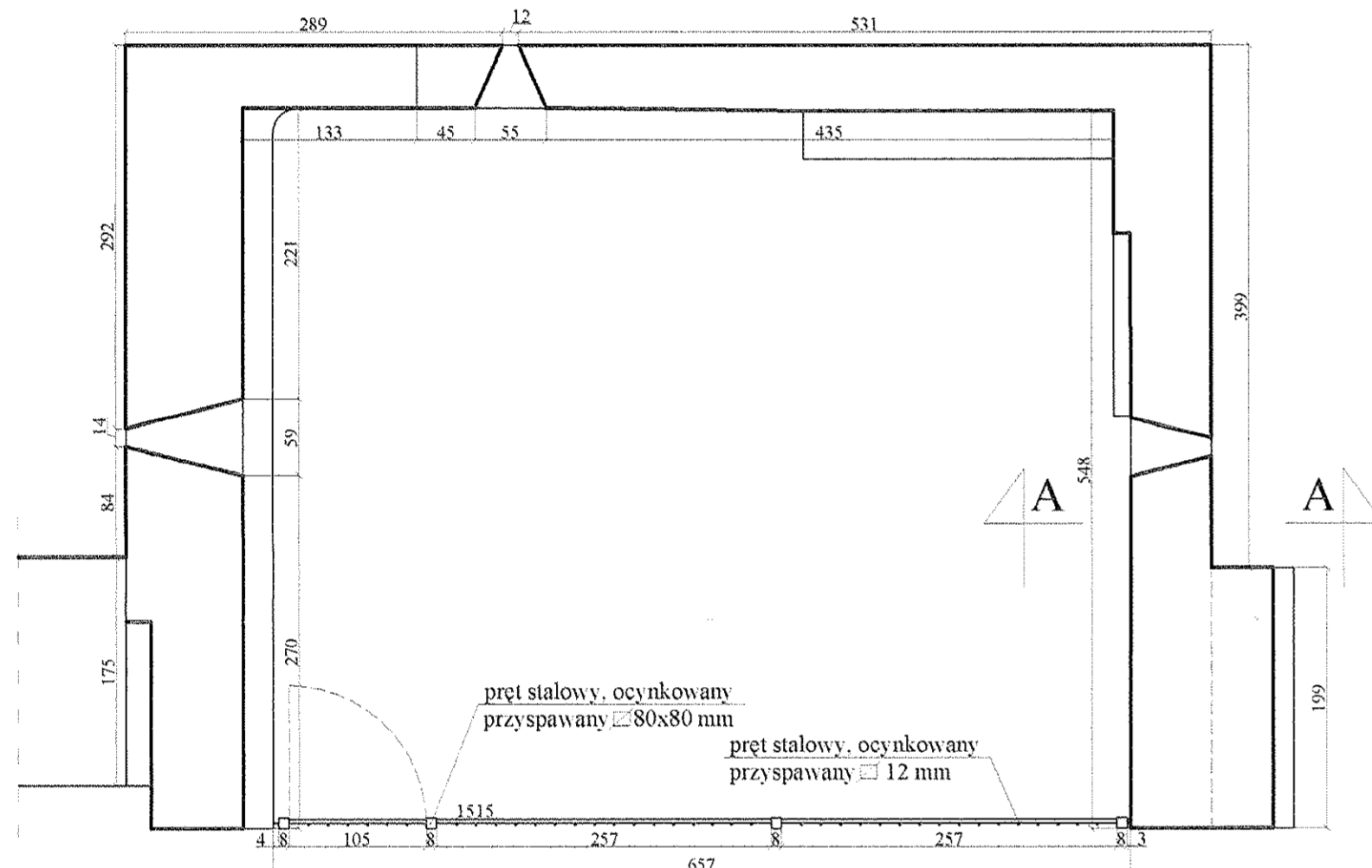
UWAGA : wszystkie elementy ocynkowane, malowane - czarny mat
ELEWACJA WSCHODNIA wewnątrzna

BASZTA nr 29

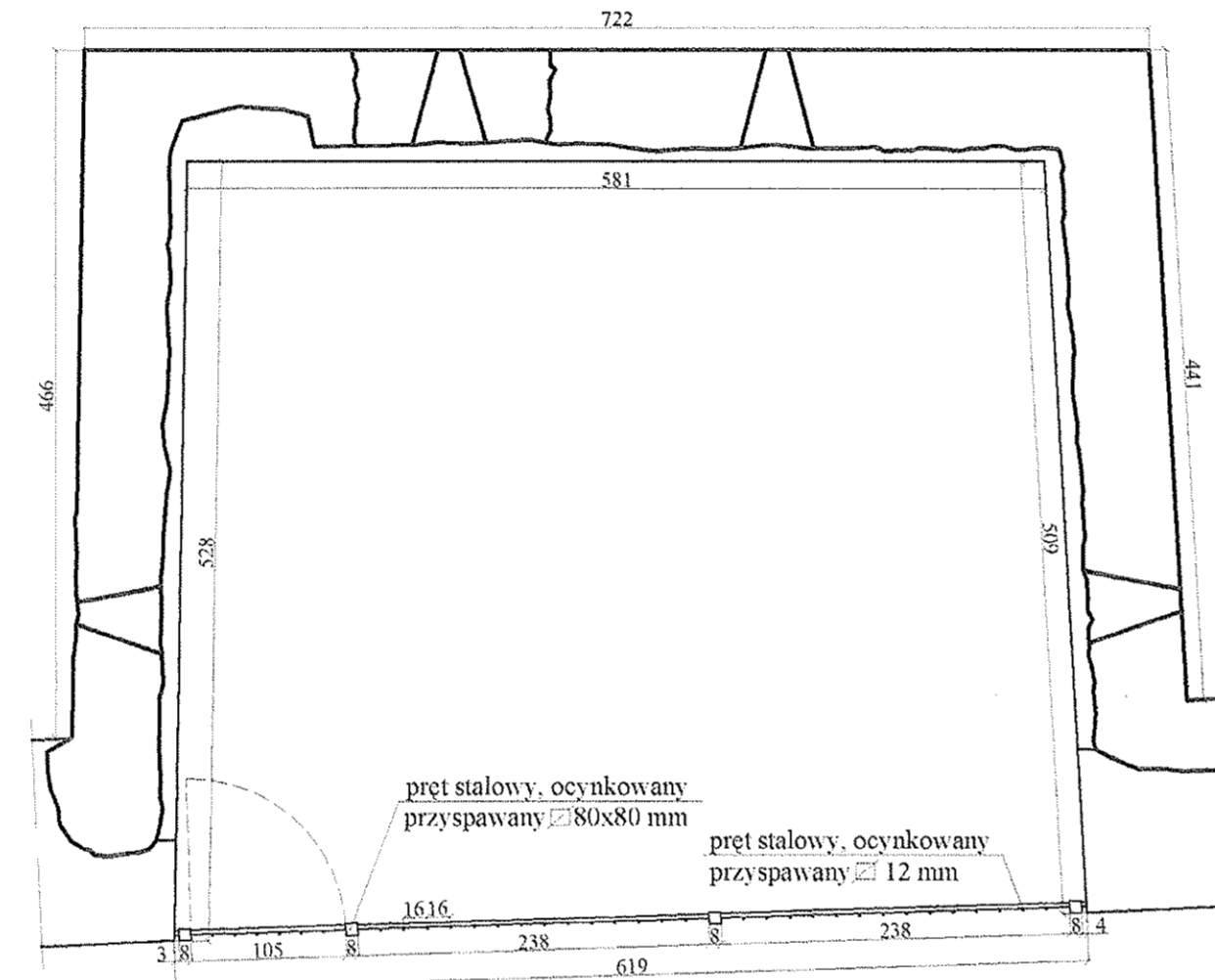


pręt stalowy, ocynkowany
przyspawany 80x80 mm
pręt stalowy, ocynkowany
przyspawany 12 mm
ceownik stalowy 80x30mm
ocynkowany, malowany
czarny mat

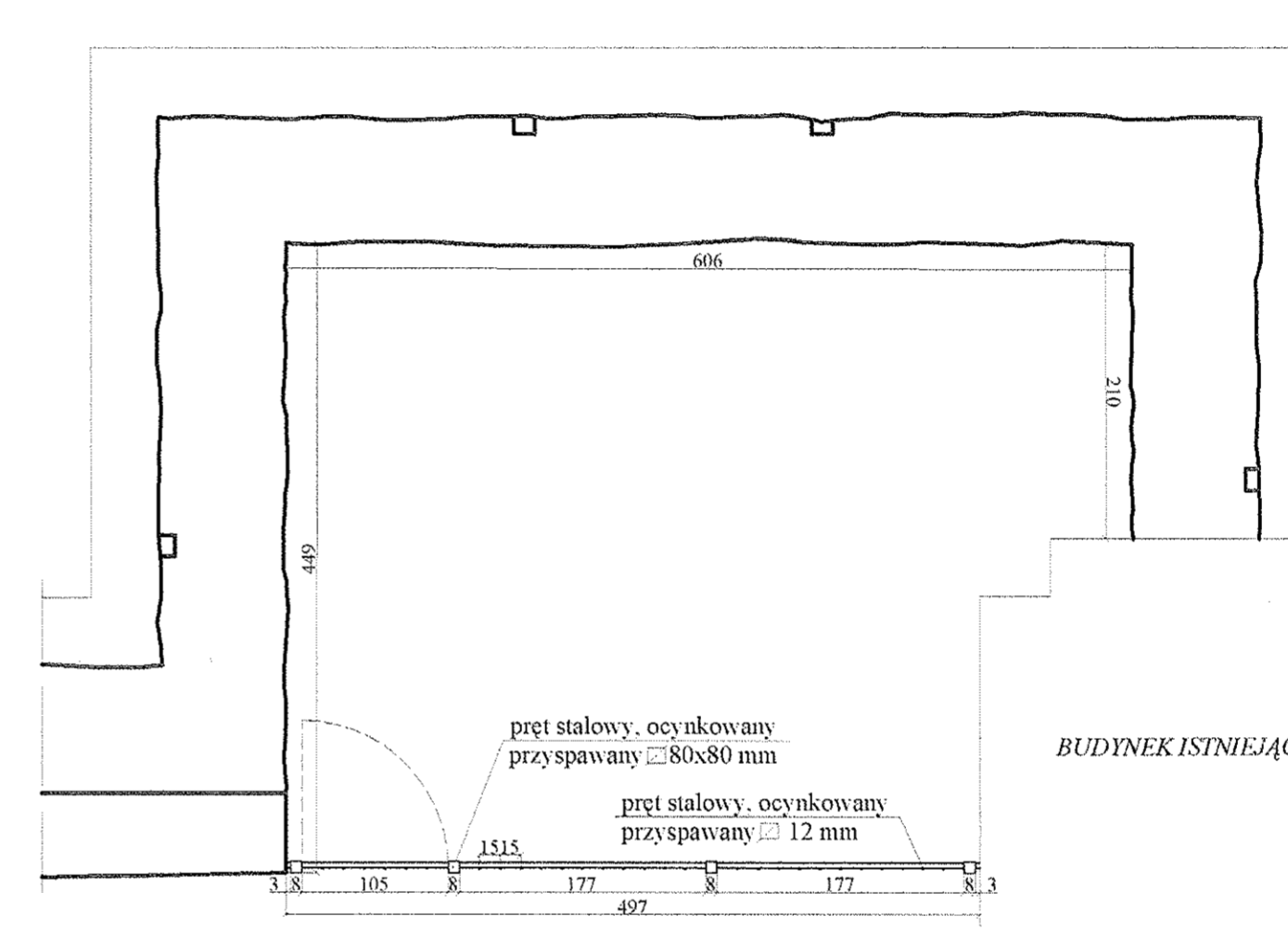
UWAGA : wszystkie elementy ocynkowane, malowane - czarny mat
ELEWACJA PÓLNOČNA wewnątrzna



RZUT BASZTY nr 12

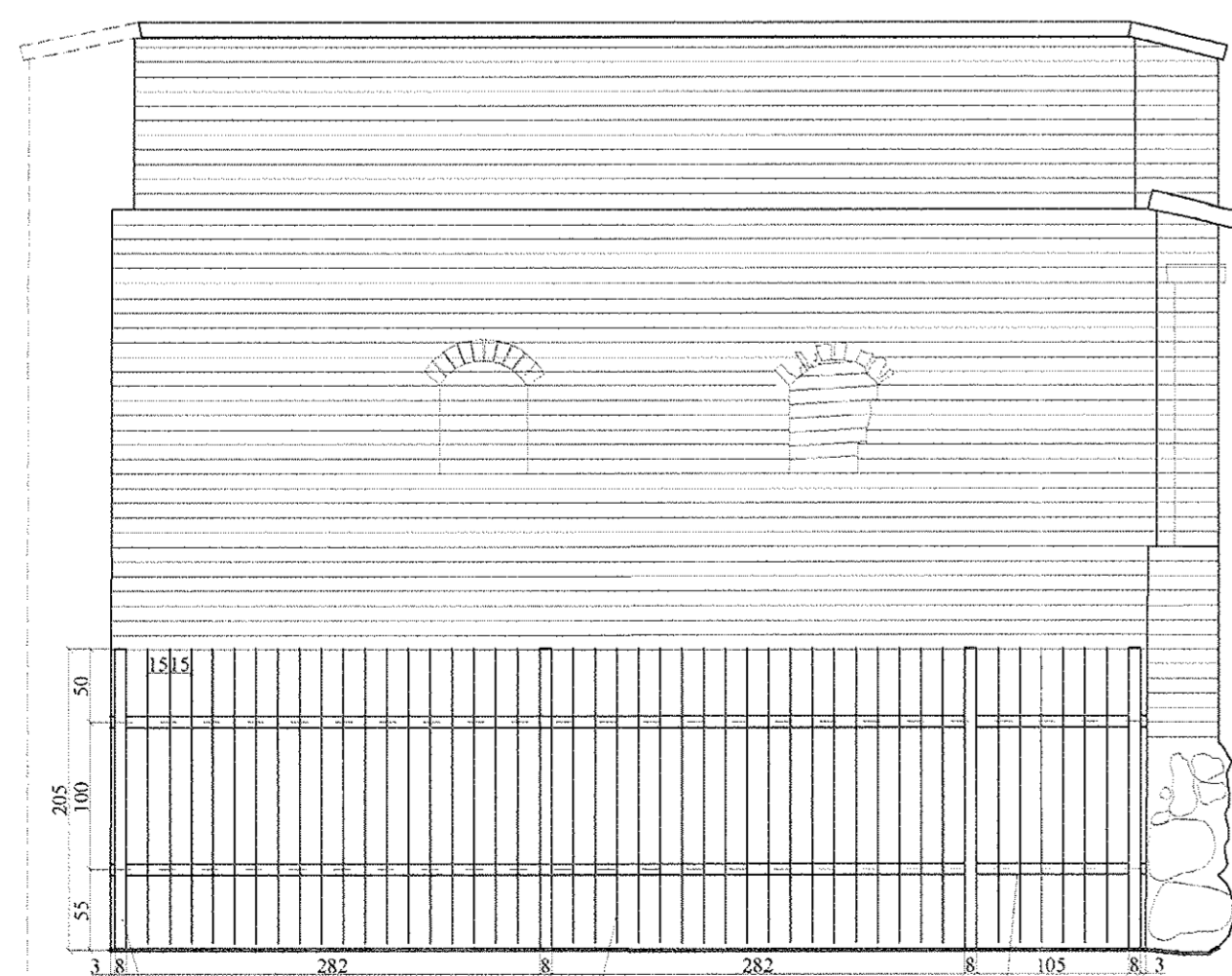


RZUT BASZTY nr 20



RZUT BASZTY nr 29

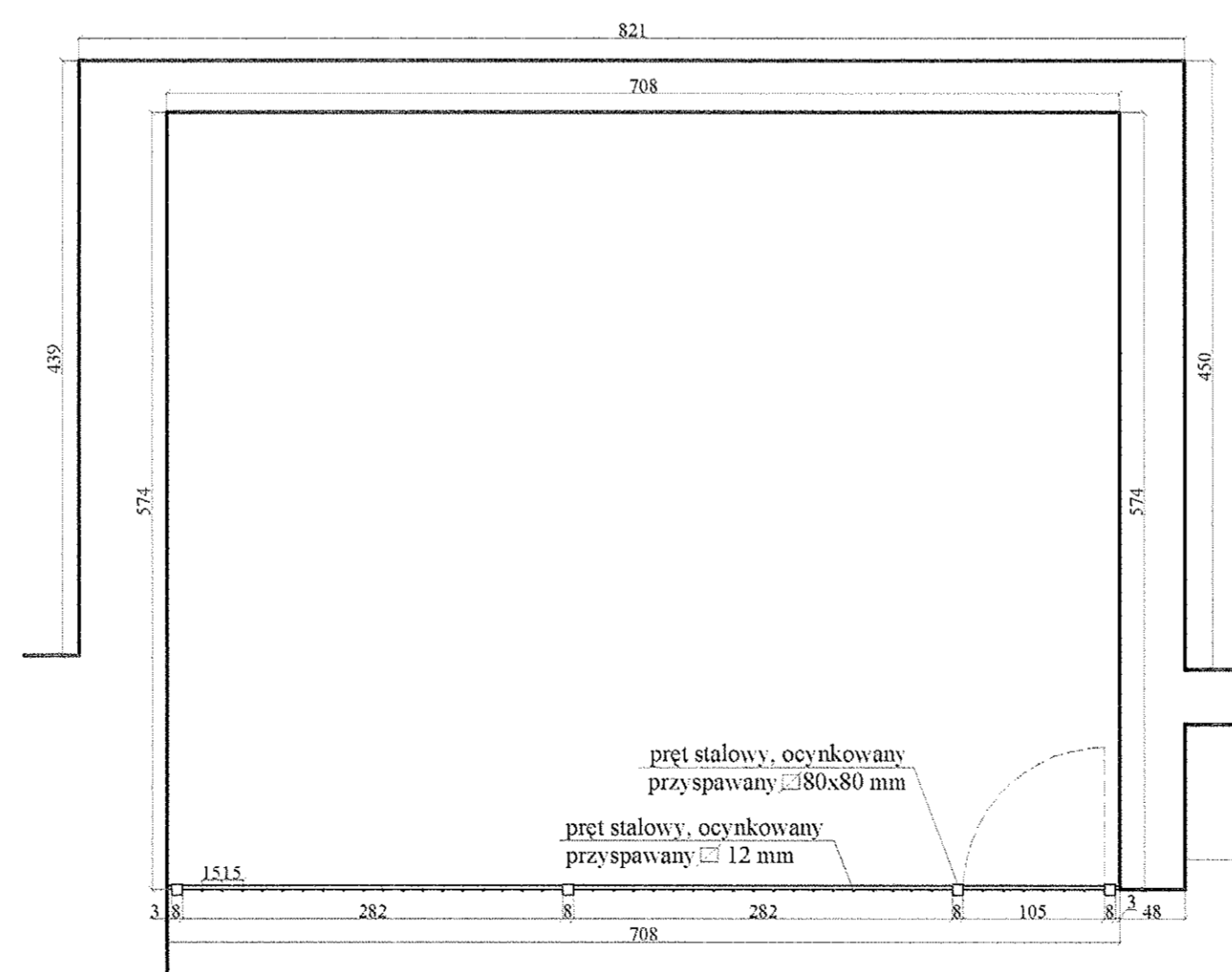
BASZTA nr 33



pręt stalowy, ocynkowany
przyspawany 80x80 mm
pręt stalowy, ocynkowany
przyspawany 12 mm
ceownik stalowy 80x30mm
ocynkowany, malowany
czarny mat

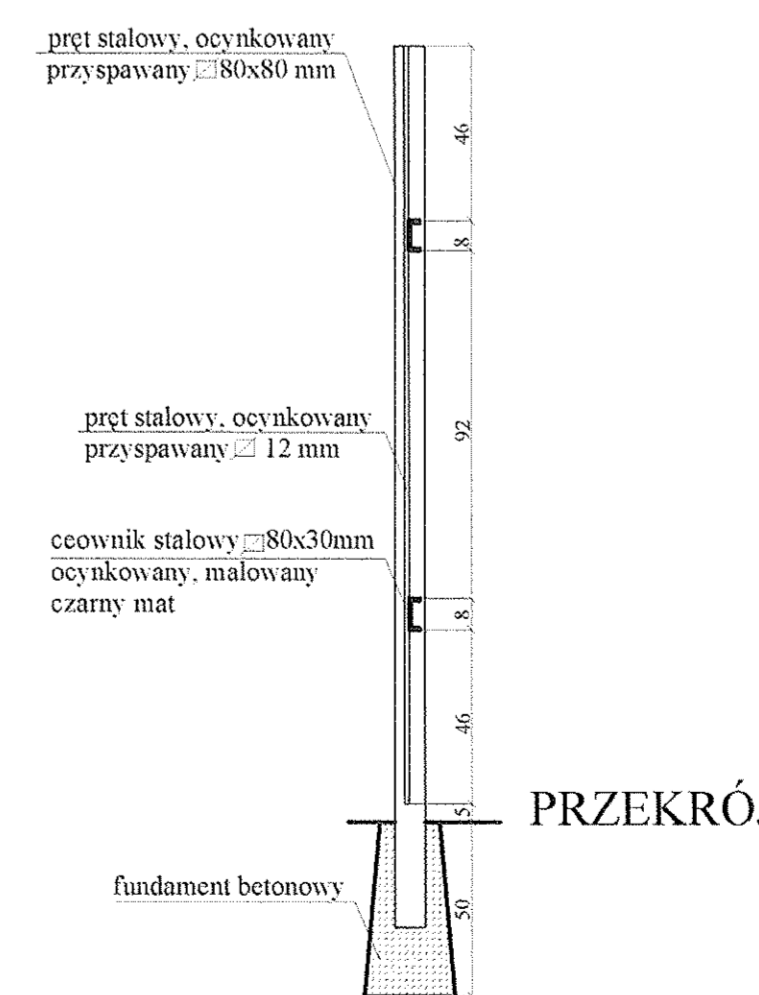
UWAGA : wszystkie elementy ocynkowane, malowane - czarny mat

ELEWACJA PÓLNOČNA wewnątrzna



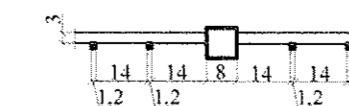
RZUT BASZTY nr 33

DETAL KRATY skala 1:20



PRZEKRÓJ

RZUT



STAROSTWO POWIATOWE
w LĘBORKU

branża	Zakres planszy	Skala
ARCHITEKTURA	KRATY ZABEZPIECZAJĄCE	1 : 50
Rodzaj dokumentacji	Projekt budowlany rewaloryzacji	Data
Obiekt	Mury obronne	
Adres obiektu	Lębork	XXI 2005r.
Projektant	arch. Jacek Gzowski upr. 6072/Gd/94	
Sprawdzający	Arch. Tomasz Celewicz upr. 3167/Gd/87	
Opracował	arch. Anna Blyskosz	
Jednostka projektowa	AGENCJA „DART” Jacek Gzowski ul. Goplańska 38; 80-178 Gdańsk Tel/fax. (58) 349-57-14; 600-465-257	Nr rys. 35