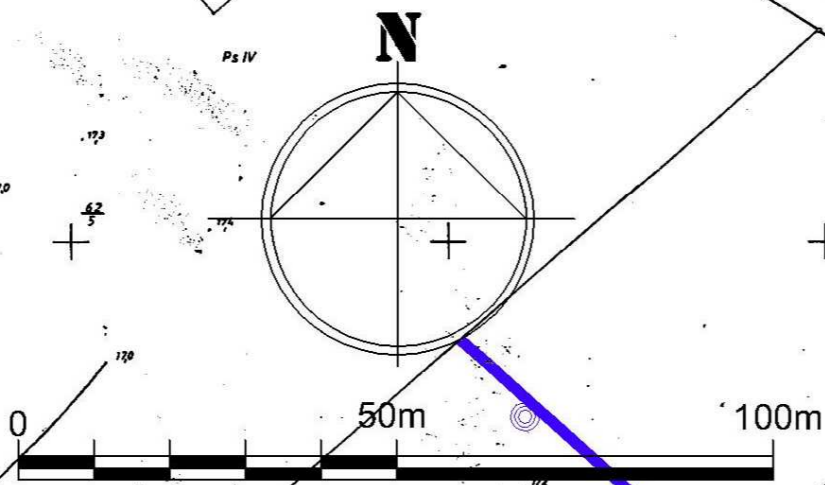
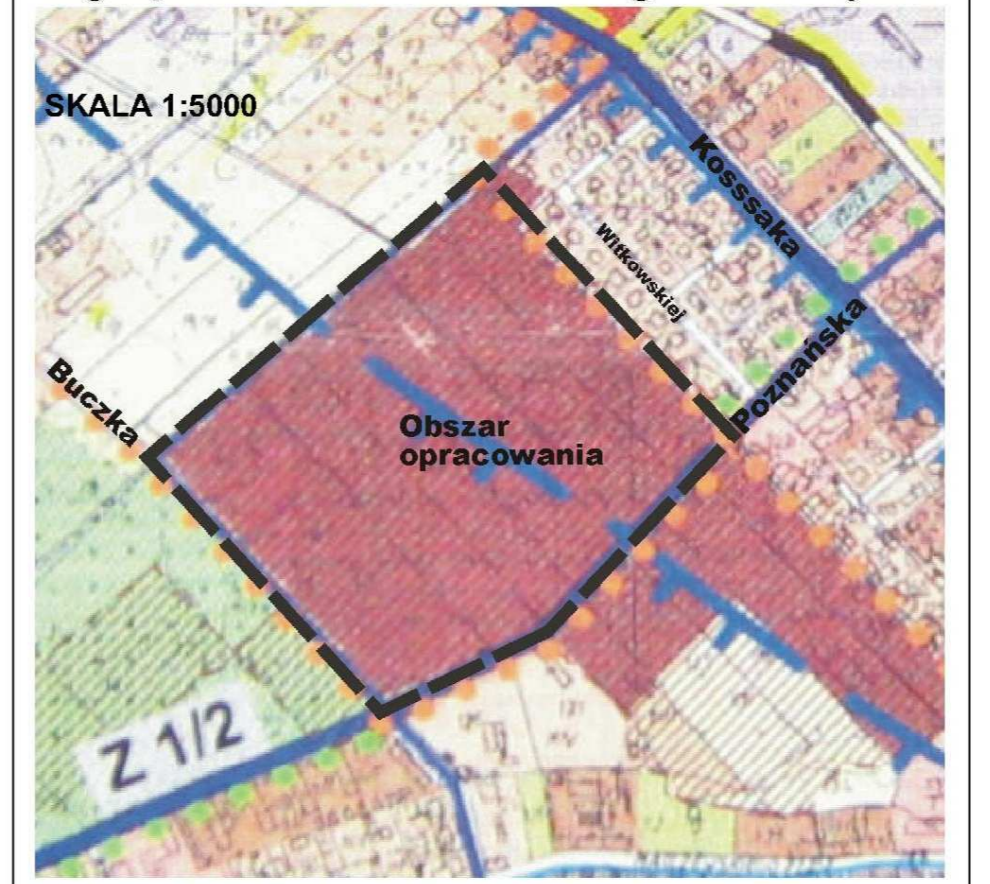


ZMIANA MIEJSCOWEGO PLANU ZAGOSPODAROWANIA PRZESTRZENNEGO
DLA OBSZARU W REJONIE ULIC: POZNAŃSKIEJ I BUCZKA W LĘBORKU

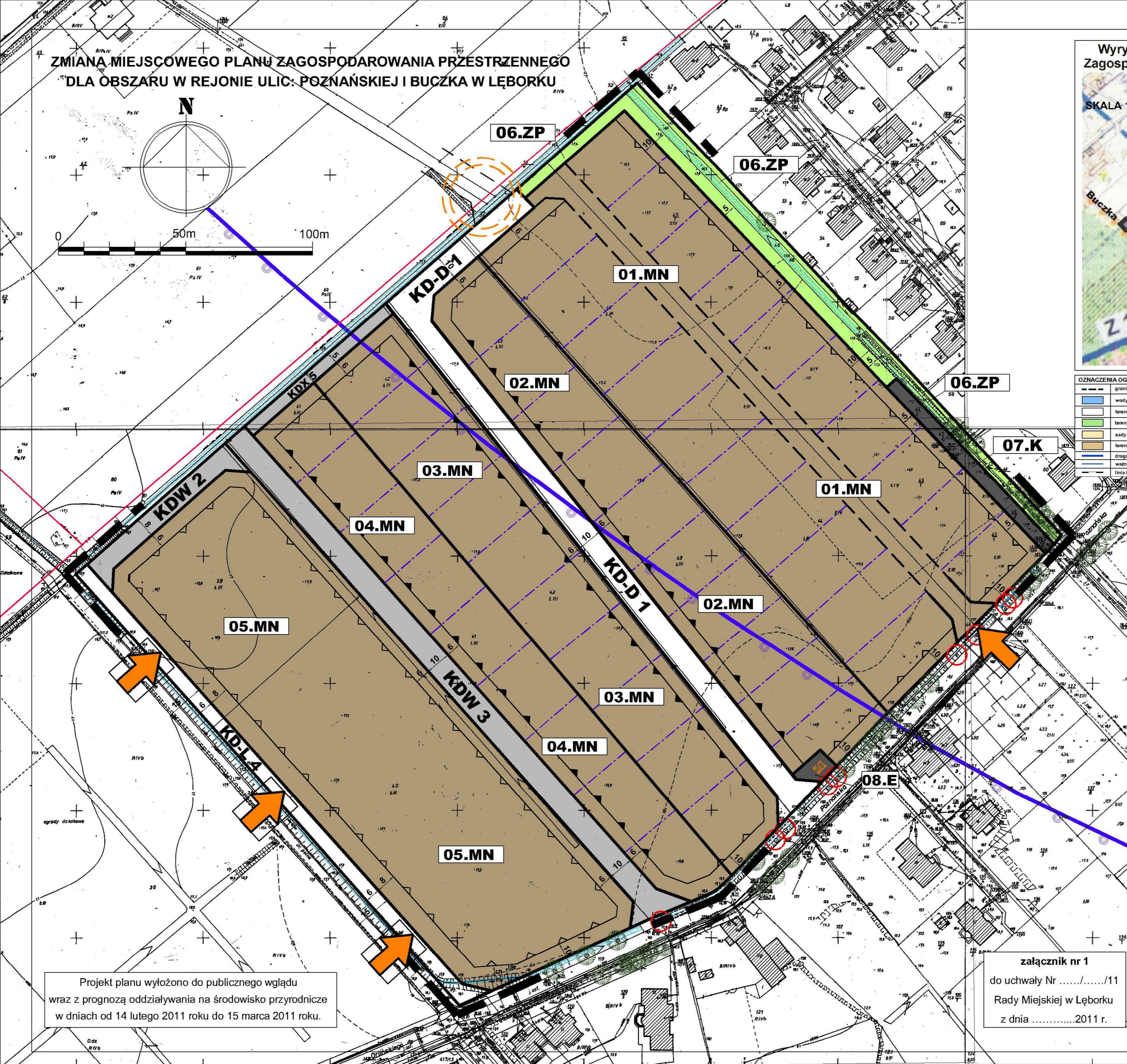


Wyrys ze Studium Uwarunkowań i Kierunków
Zagospodarowania Przestrzennego Miasta Lębork

SKALA 1:5000



OZNACZENIA OGÓLNE:		OBSZARY PRZEZNACZONE DO ZABUDOWY I NOWEGO ZAGOSP.	
	granica obszaru objętego zmianą MPZP		zabudowa mieszkaniowa o niskiej intensywności
	wody otwarte		trasy rowerowe regionalne
	tereny upraw polowych, łąk i pastwisk		trasy rowerowe lokalne
	tereny zieleni nieurządzonej		granica Głównego Zbiornika Wód Podziemnych (GZWP) nr 107
	saady i ogrody		granica obszaru najwyższej ochrony GZWP (ONO)
	tereny zabudowy mieszkaniowej jednorodzinnej		gleby najwyższych klas bonitacyjnych
	droga klasy Z		
	ważniejsze drogi klasy L		
	linia kolejowa drugoplanowa		



OZNACZENIA PLANU:

UZSTALENIA PLANU	
OZNACZENIA OGÓLNE	
	granice opracowania
	obowiązujące linie rozgraniczające tereny o różnym sposobie użytkowania
	obowiązujące linie zabudowy
	nieprzekraczalne linie zabudowy
FUNKCJE TERENÓW	
D1. MN	numer i rodzaj funkcji jednostki urbanistycznej
MN	tereny zabudowy mieszkaniowej jednorodzinnej, wolnostojącej
ZP	tereny zieleni jako biologicznie czynne, w tym rowy melioracyjne, tereny podmokłe i zakrzaczania
K	tereny infrastruktury technicznej - przepompownia ścieków oraz kolektor sieci kanalizacyjnej
E	tereny infrastruktury technicznej - stacja transformatorowa
KD-D	tereny obsługi komunikacji - drogi dojazdowe
KD-L	tereny obsługi komunikacji - poszerzenie drogi lokalnej
KDW	tereny obsługi komunikacji - drogi wewnętrzne
KDX	tereny obsługi komunikacji - ciągi pieszo - rowerowe
OCHRONA WARTOŚCI PRZYRODNICZYCH	
	istniejące aleje przydrożne oraz pojedyncze zadrzewienia do zachowania
	granica Głównego Zbiornika Wód Podziemnych (GZWP) nr 107
	istniejące rowy melioracyjne do zachowania
POZOSTAŁE OZNACZENIA	
	miejsca wjazdów na drogi wewnętrzne
	lokalizacja skrzyżowania stanowiącego połączenie z projektowanym układem drogowym poza terenem planu
ELEMENTY INFORMACYJNE	
ZALECENIA PLANU:	
	proponowane linie podziałów działek
	proponowane linie rozgraniczające wewnętrzny układ komunikacyjny
	proponowane miejsce lokalizacji stacji transformatorowej
	drzewa do usunięcia
POZOSTAŁE OZNACZENIA	
	istniejące obiekty budowlane
	napowietrzne linie energetyczne średniego napięcia

Projekt planu wyłożono do publicznego wglądu
wraz z prognozą oddziaływania na środowisko przyrodnicze
w dniach od 14 lutego 2011 roku do 15 marca 2011 roku.

załącznik nr 1
do uchwały Nr/...../11
Rady Miejskiej w Lęborku
z dnia2011 r.

pracownia **dw** FIRMA USŁUGOWO - PROJEKTOWA
DW WANDA ŁAGUNA 81-747 SOPOT
UL. OKRZEI 1314 TEL. 058 5511651

ZMIANA MIEJSCOWEGO PLANU ZAGOSPODAROWANIA PRZESTRZENNEGO
DLA OBSZARU W REJONIE ULIC: POZNAŃSKIEJ I BUCZKA W LĘBORKU

skala 1 : 1000 Projektowali: dr inż. arch. Wanda Łaguna upr. urb. nr 1614, G - 045/2002,
inż. arch. krajobrazu Maciej Gamalczyk - G - 268/2009
mgr inż. Natalia Karwasz - Gamalczyk - G - 269/2010